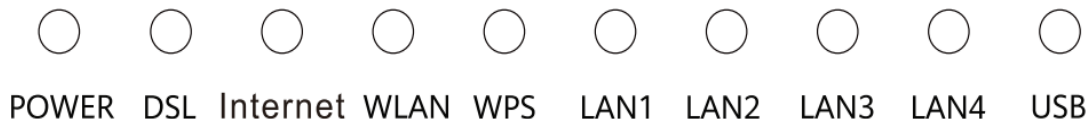


Upute za VDSL modem HUAWEI DG8045



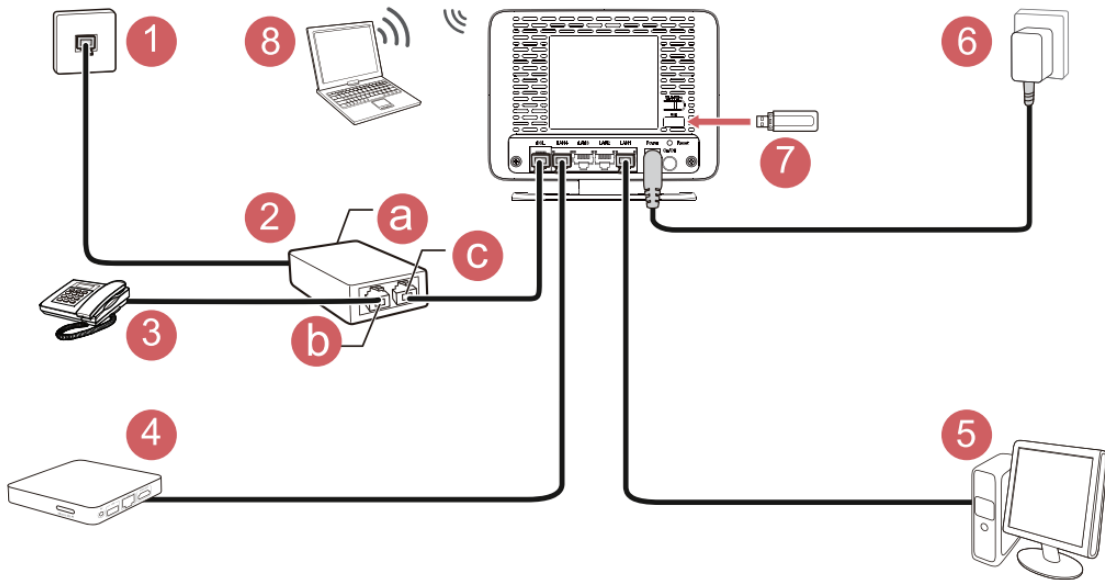
| Default Login Details | |
|-----------------------|--------------------|
| LAN IP Address | http://192.168.2.1 |
| User Name | user |
| Password | hteronetuser1 |

Funkcionalnost lampica



| LED | Stanje | Opis |
|-----------------|-----------------|---|
| Power | Zelena svijetli | Modem je uključen i spreman za upotrebu |
| | Ne svijetli | Modem nije uključen ili nije ispravan |
| DSL | Zelena svijetli | Uspostavljena je VDSL/ADSL veza |
| | Zelena treperi | U tijeku je sinkronizacija modema |
| | Ne svijetli | Nije uspostavljena VDSL/ADSL veza |
| Internet | Zelena svijetli | PPP konekcija uspostavljena |
| | Zelena treperi | PPP konekcija uspostavljena i u tijeku je prijenos podataka |
| | Ne svijetli | PPP konekcija nije uspostavljena ili je modem u bridge modu |
| WLAN | Zelena svijetli | Bežična mreža je uključena |
| | Zelena treperi | U tijeku je razmjena podataka između modema i uređaja spojenog bežičnom vezom |
| | Ne svijetli | Bežična mreža je isključena |
| WPS | Zelena svijetli | Bežični klijent je spojen na uređaj, lampica će nakon spajanja svijetliti 300 sekundi |
| | Zelena treperi | U tijeku je spajanje bežičnog klijenta na uređaj, lampica treperi 120 sekundi ili manje |
| | Ne svijetli | WPS je isključen ili neispravan |
| LAN 1~4 | Zelena svijetli | Modem je uspješno ostvario vezu sa uređajem u lokalnoj mreži (LAN) |
| | Zelena treperi | U tijeku je razmjena podataka između modema i uređaja spojenog na određeni LAN port |
| | Ne svijetli | Na modem nije spojen nikakav uređaj |
| USB | Zelena svijetli | USB je spojen na uređaj ali nema razmjene podataka |
| | Zelena treperi | USB je spojen na uređaj i u tijeku je razmjena podataka |
| | Ne svijetli | USB nije spojen na uređaj |

Spajanje uređaja



- Smeđim telefonskim kabelom spojite DSL port uređaja sa spliterom (2) ili diraktno sa telefonskom utičnicom (1).
- Telefon spojite na telefonski port na spliteru (3).
- LAN portove koristite za spajanje PC-a (Internet) ili STB-a (HomeTV) pomoću UTP kabela. Modem ima mogućnost dinamičkog grupiranja portova tako da PC ili STB možete spojiti na bilo koji od 4 LAN porta (4 i 5).
- Koristite originalni isporučeni adapter (6) za napajanje koji dođe u kutiji uz modem i spojite na odgovarajući izvor struje 220V AC.
- USB (7) za 3G backup ili *Media sharing* spojite na USB port.
- Preko WiFi/WPS-a spojite bežične klijente (8).

Uključivanje bežičnog signala

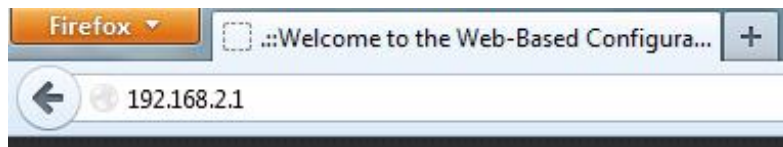
1. **WiFi:** Provjerite svijetli li na modemu lampica za WiFi signal. Ako ne svijetli, uključite WiFi signal pritiskom gumba WLAN/WPS na poleđini uređaja duže od 3 sekunde. Na poleđini modema naznačen je naziv bežične mreže (SSID) i ključ za spajanje (WLAN key). Tvornički naziv bežične mreže počinje sa **HTERonet_XXXXXX** (XXXXXX predstavlja redoslijed od 6 nasumično generiranih brojeva i slova jedinstvenih za svaki uređaj). Na bežičnim klijentima spojite se na navedenu bežičnu mrežu i unesite navedeni WLAN key da bi se mogli spojiti.



2. **WPS:** Omogućava jednostavno spajanje bežičnih klijenata bez potrebe za unosom ključa za bežičnu mrežu. Za uključivanje držite gumb WLAN/WPS na modemu kraće od 3 sekunde, lampica WPS signala će treperiti zelenom bojom. U roku od dvije minute potrebno je aktivirati i WPS na klijentu da bi veza bila uspješno uspostavljena.

Proces kofiguracije putem WEB sučelja

Modemu se pristupa putem Internet preglednika (IE, Chrome, Mozilla...) tako što se u 'address bar' upiše IP adresa 192.168.2.1.

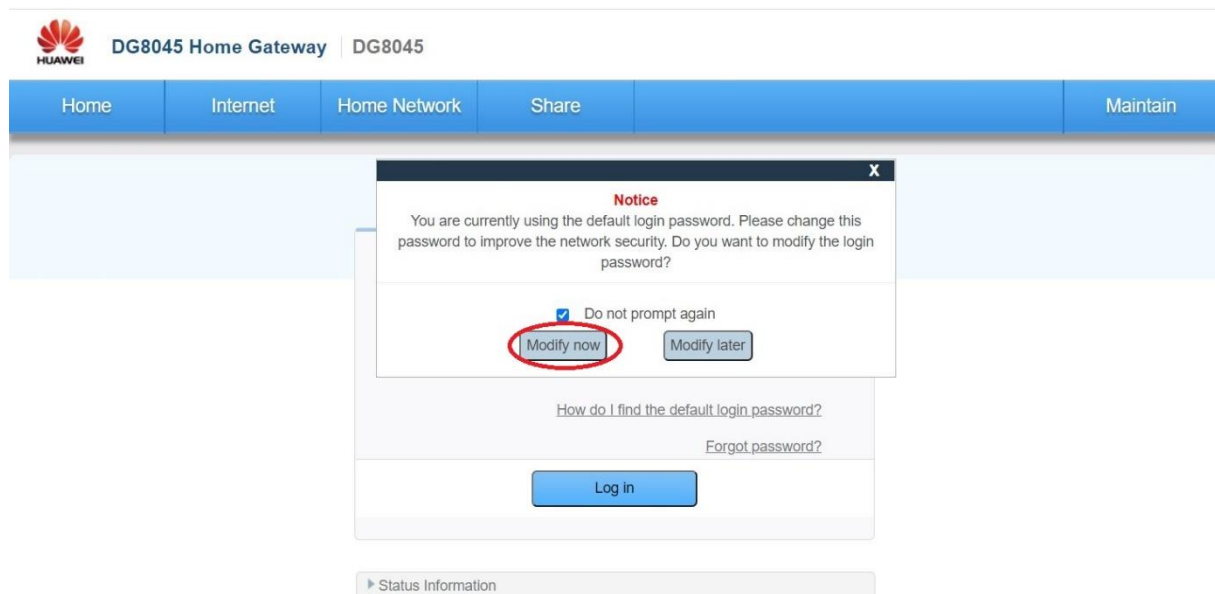


Nakon toga se otvara prozor za logiranje.

Pristupni podaci za korisnike:

- Korisničko ime: **user**
- Lozinka: **hteronetuser1**

Nakon prvog uspješno obavljenog logiranja otvara se prozor za promjenu defaultne lozinke, koju iz sigurnosnih razloga možete promijeniti klikom na '*Modify now*' (kliknite na '*Modify later*' ako ne želite promijeniti defaultnu lozinku). Ako niste promijenili lozinku, a ne želite da uređaj traži promjenu lozinke prilikom slijedećeg logiranja, ostavite označenu kvačicu '*Do not prompt again*'.



Nakon klika na '*Modify now*' otvara se prozor za promjenu lozinke. U polje '*Current password*' upišite trenutnu defaultnu lozinku a u polja '*New password*' i '*Confirm password*' upišite novu lozinku te nakon toga kliknite '*Save*'.

The screenshot shows the Huawei DG8045 Home Gateway web interface. The top navigation bar includes 'Home', 'Internet', 'Home Network', 'Share', and 'Maintain'. The left sidebar lists 'System Information', 'Account Management', 'Device Management', 'System Logs', 'One Key Diagnostics', 'Tools', and 'Statistics'. The main content area is titled 'Account Management' and contains a 'Modify Login Account' section. This section has a table with one entry: 'user' under the 'user' column and 'User' under the 'User' column. An 'Edit' icon is circled in red next to the 'User' entry. Below the table are input fields for 'New username:', 'Current password:', 'New password:', and 'Confirm password:'. At the bottom right of the form are 'Cancel' and 'Save' buttons.

Brze postavke bežične mreže (SSID i lozinka) možete izmijeniti klikom na *Home* -> *Set Up WLAN*.

The screenshot shows the Huawei DG8045 Home Gateway web interface. The top navigation bar includes 'Home', 'Internet', 'Home Network', 'Share', and 'Maintain'. The 'Home' button is circled in red. Below the navigation bar is a section titled 'I want to...' with three main options: 'Start Wizard', 'Set Up WLAN', and 'Check My Network Status'. The 'Set Up WLAN' option is circled in red. Each option has a corresponding icon and a status indicator at the bottom: 'Start Wizard' shows a globe icon and '0 days 5 hours 19 minutes'; 'Set Up WLAN' shows a wireless antenna icon and 'Connected WLAN devices: 2'; 'Check My Network Status' shows a house icon and 'Connected devices: 2'.

U novom prozoru u polje *SSID* unesti naziv vaše mreže, a u polje *Password* unesite lozinku za Vašu bežičnu mrežu. Kliknite *Save* da bi završili konfiguraciju.



Home

Internet

Home Network

Share

Maintain



I want to
Set Up WLAN

• 2.4 GHz

SSID:

NazivMreza

Encryption Settings:

Password:

.....

Save



Napomena:

Ukoliko je sve dobro spojeno sukladno uputama, prilikom prvog spajanja VDSL modema, modem bi se trebao automatski konfigurirati s vašim korisničkim postavkama (korisničko ime i lozinka za pristup Internetu).

Početni naziv bežične mreže se sastoji od „HTERonet“ i 6 nasumično generiranih brojeva i slova jedinstvenih za svaki uređaj (npr. HTEronet_123AJ4). Lozinka za pristup bežičnoj mreži je navedena na poleđini modema.

WiFi postavke modema se mogu izmijeniti i na slijedećoj poveznici:

<https://www.hteronet.ba/korisnicka-podrska/promjena-wi-fi-lozinke-s159>

Ukoliko ste WiFi postavke modema izmijenili na ovaj način, prilikom resetiranja modema na tvorničke postavke, modem će se automatski konfigurirati s vašim korisničkim postavkama za Internet, a također i s vašim izmijenjenim postavkama za bežičnu mrežu.