

H7 ERONET

KONFIGURACIJA MODEMA
THOMSON TG585 (WIRELESS)

Konfiguracija THOMSON TG585 modema



Značenje lampica:

Lampica **POWER** označava da je modem upaljen i mora gorjeti zelenom bojom. Ako je crvene boje znači da postoji nepravilnost u radu modema.

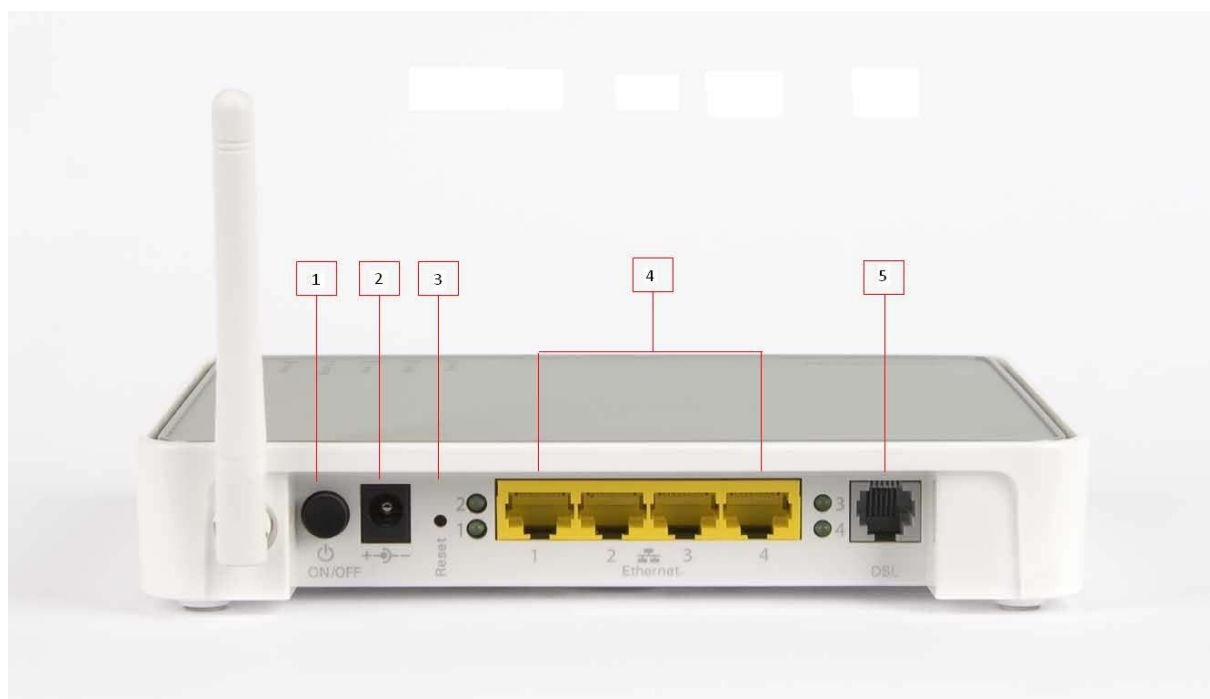
Lampica **ETHERNET** označava vezu modema s računalom i mora gorjeti zelenom bojom. Svjetlucanje lampice označava određenu aktivnost.

Lampica **WIRELESS** označava bežičnu vezu. Ako je lampica stalno upaljena znači da nema bežične aktivnosti, a ako svjetluca postoji određena aktivnost. Zeleno svjetlo označava WPA enkripciju, žuto WEP enkripciju, crveno da nikakva enkripcija nije konfigurirana.

Lampica **BROADBAND** koja svjetluca zeleno označava da se modem pokušava sinkronizirati na DSL liniju, a ako stalno zeleno svijetli znači da je modem sinkroniziran.

Lampica **INTERNET** koja svijetli zeleno označava da je modem spojen na Internet, a ako svijetli crveno znači da je unošena pogrešno korisničko ime i lozinka ili da je korisnik isključen.

Priključci na stražnjoj strani modema



- 1 (ON-OFF)** – dugme za uključenje/isključenje modema;
- 2 (POWER)** – u ovaj utor priključuje se adapter za napajanje;
- 3 (RESET)** – pritisnuti za vraćanje uređaja u tvorničke postavke;
- 4 (LAN)** – portovi (1-4) za povezivanje modema sa računalom upotrebom Ethernet kabela;
- 5 (DSL)** – priključak za telefonski kabel koji se spaja na splitter;

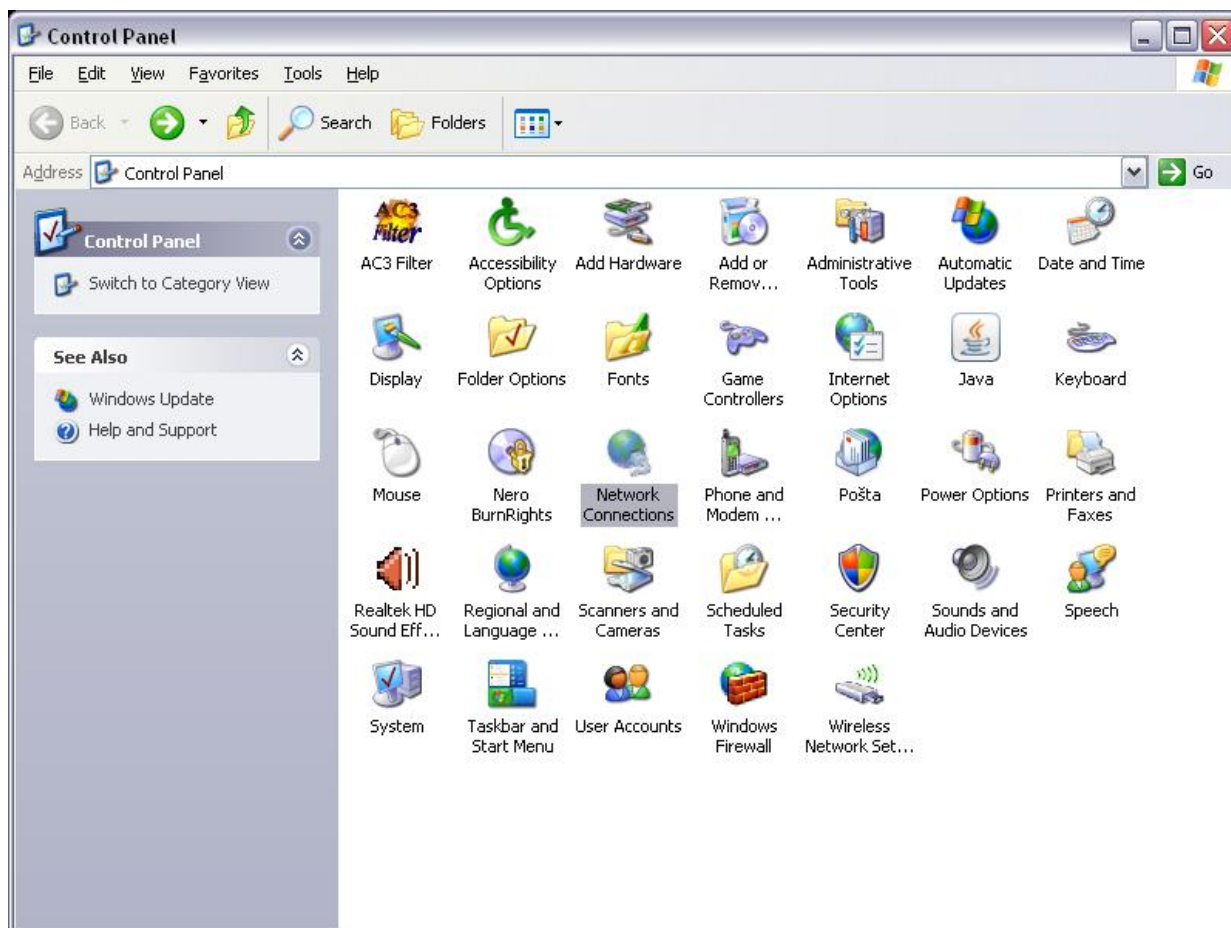
Resetiranje modema



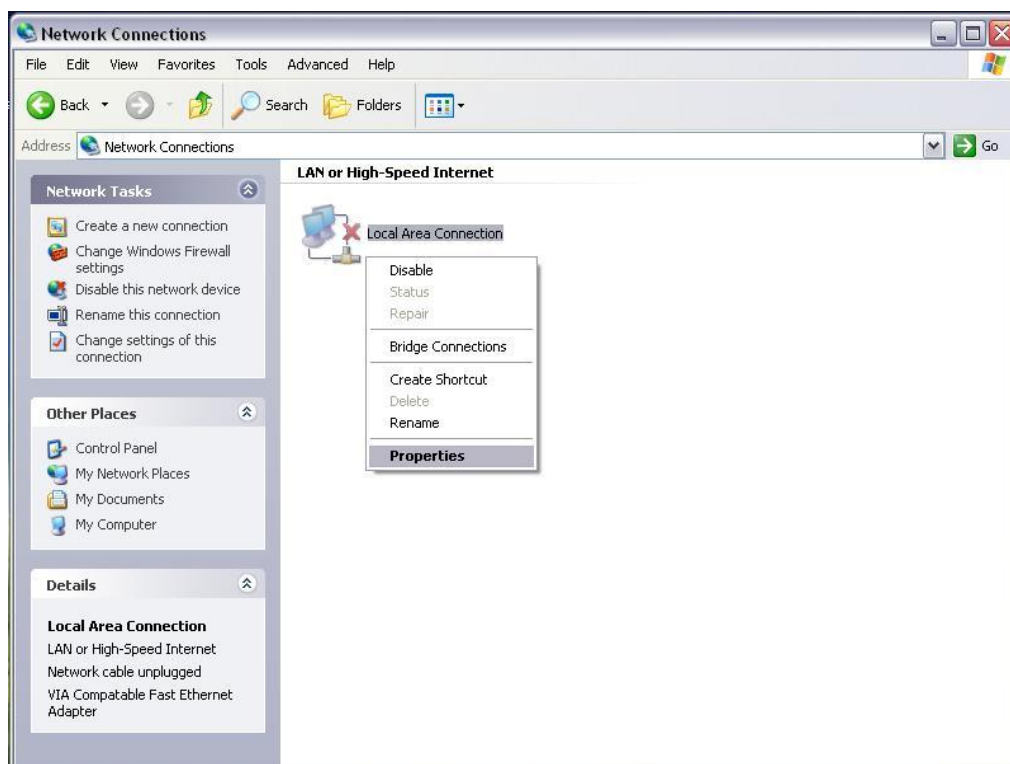
Ako je modem ranije korišten potrebno ga je resetirati u tvorničke postavke. Da bi resetirali modem u tvorničke postavke u rupicu Reset, koja se nalazi na poleđini modema, gurnemo olovku. Olovku držimo oko 7 sekundi dok lampica Power ne počne svijetliti crveno.

Konfiguracija na računalu

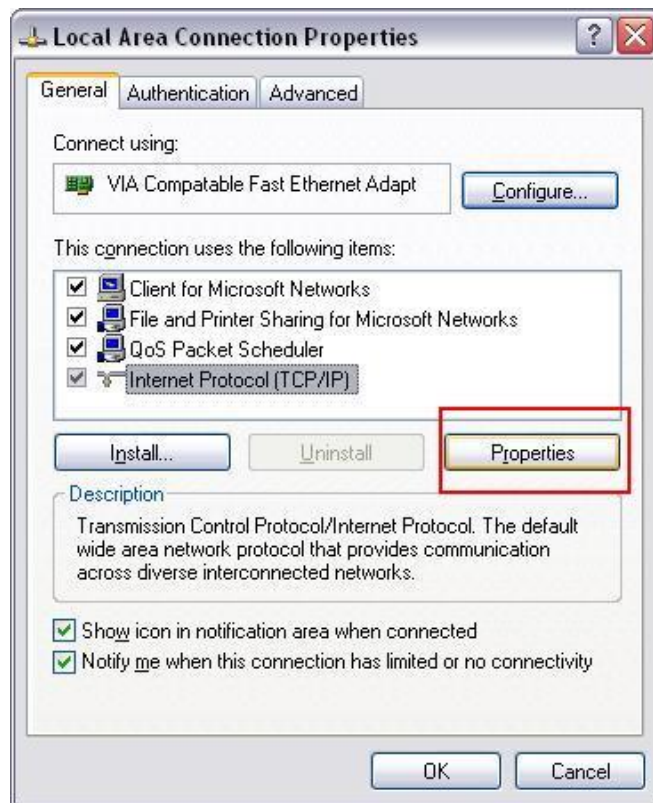
Prije same konfiguracije modema potrebno je uraditi konfiguraciju na računalu. Idemo na **Start -> Control Panel**. U Control Panelu otvoriti **Network Connections**.



Desnom tipkom miša kliknuti na **Local Area Connection** i izabrati **Properties**.



Izabrati **Internet Protocol (TCP/IP)** i kliknuti na **Properties**.

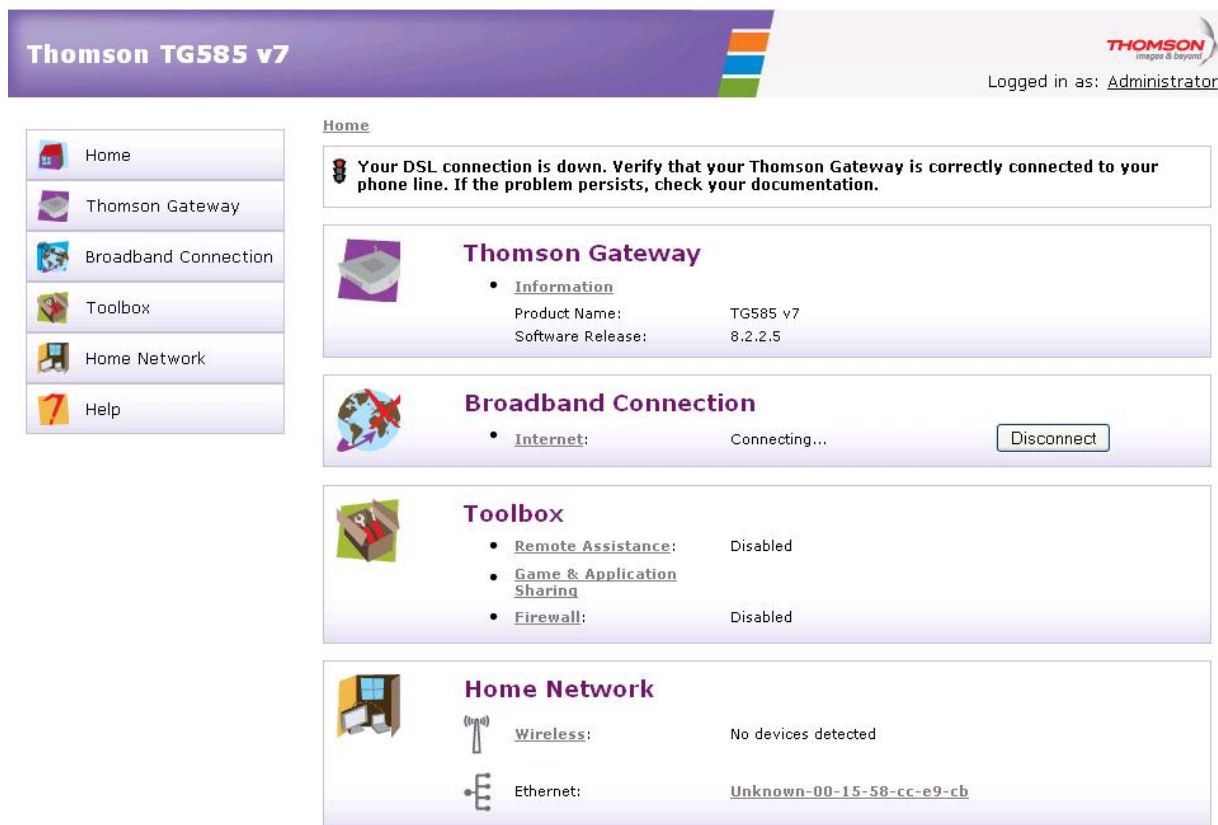


Odabrati opcije **Obtain an IP address automatically** i **Obtain DNS server address automatically** i kliknuti na **OK**, kao što je prikazano na sljedećoj slici.



Konfiguracija u routed mode

U pretraživaču (Mozilla Firefox, Internet Explorer...) upišemo kao adresu **192.168.1.254**. Ako je modem u tvorničkim postavkama onda ne trebaju lozinke za pristup modemu. Otvara se glavni izbornik kao na sljedećoj slici (**napomena:** prema tvorničkim postavkama modem **nije** konfiguriran u bridge mod).



Thomson TG585 v7

THOMSON
Images & beyond

Logged in as: Administrator

Home

Home
Thomson Gateway
Broadband Connection
Toolbox
Home Network
Help

Your DSL connection is down. Verify that your Thomson Gateway is correctly connected to your phone line. If the problem persists, check your documentation.

Thomson Gateway

- Information**
Product Name: TG585 v7
Software Release: 8.2.2.5

Broadband Connection

- Internet:** Connecting...

Toolbox

- Remote Assistance:** Disabled
- Game & Application Sharing**
- Firewall:** Disabled

Home Network

- Wireless:** No devices detected
- Ethernet:** Unknown-00-15-58-cc-e9-cb

Za konfiguraciju modema u **routed mod** kliknemo na **Thomson Gateway**, zatim pod **Pick a task...** treba kliknuti na **Set Up**.

Thomson TG585 v7

THOMSON
Imagine & Beyond

Logged in as: Administrator

Home > Thomson Gateway

Your DSL connection is down. Verify that your Thomson Gateway is correctly connected to your phone line. If the problem persists, check your documentation.

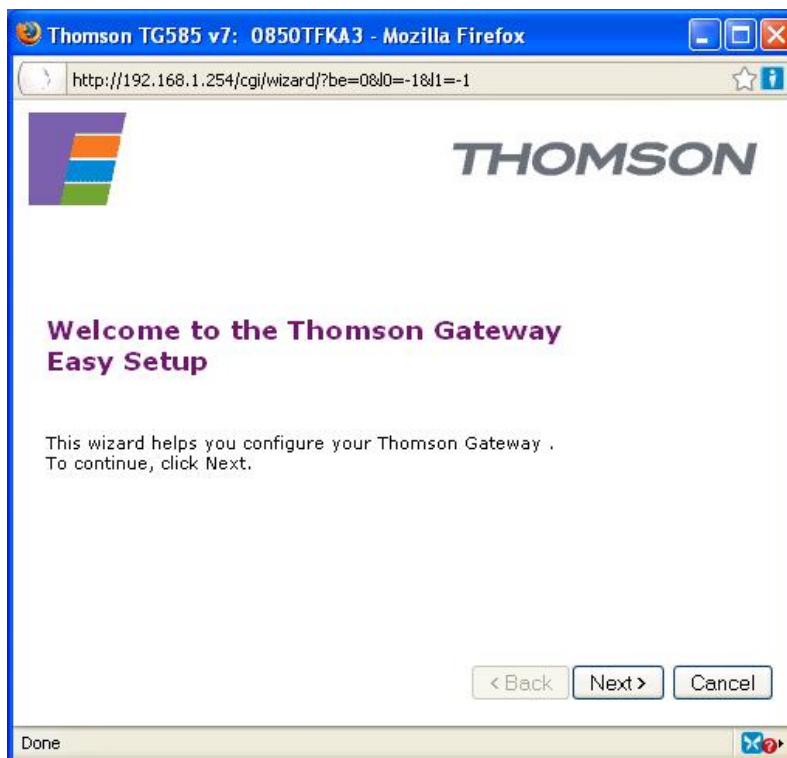
Thomson Gateway

- Information**
 - Product Name: TG585 v7
 - Serial Number: CP0850TFKA3
 - Software Release: 8.2.2.5
- Configuration**
 - Service Name: Routed PPP (modified by user)
 - Time Since Power-on: 0 days, 0:02:33

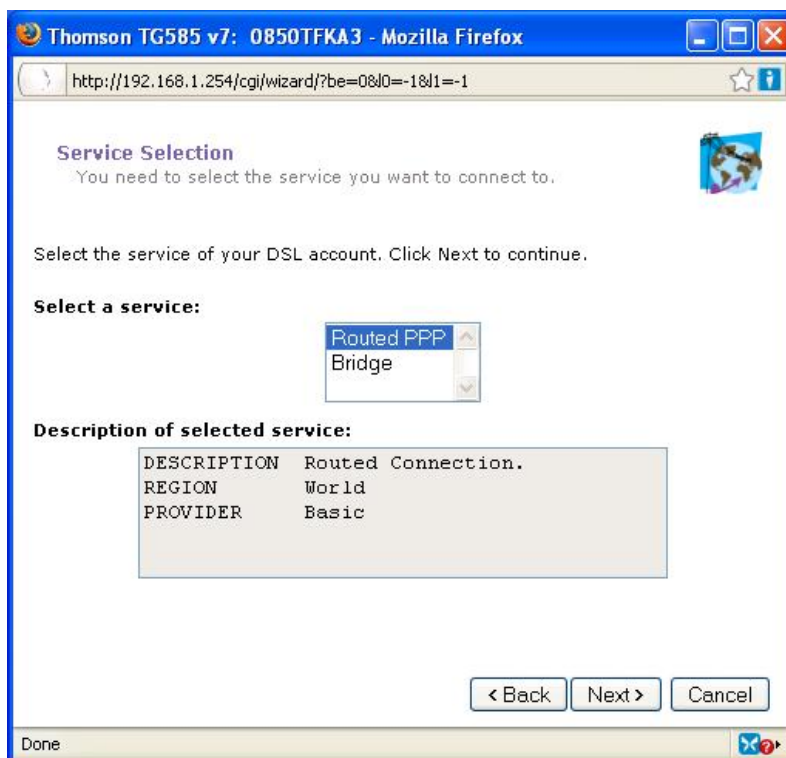
Pick a task...

- Set Up
- Restart
- Return to Factory Default Settings
- View event logs
- Check connectivity to the Internet

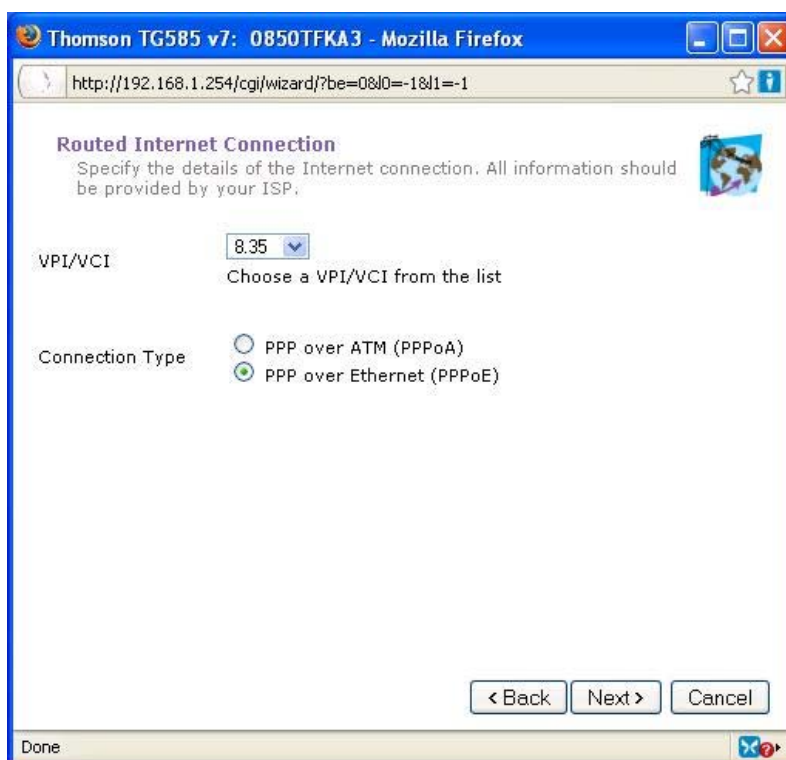
Nakon toga pojavi se wizard za konfiguraciju. Prvo je potrebno kliknuti na **Next >**



Zatim treba označiti **Routed PPP** kao na sljedećoj slici.



Zatim se odabere **VPI/VCI 8.35** i tip konekcije **PPP over Ethernet (PPPoE)**.



Poslije ovoga potrebno je unijeti korisničko ime i lozinku korisnika koju je korisnik dobio od HT-a.



Thomson TG585 v7: 0850TFKA3 - Mozilla Firefox

http://192.168.1.254/cgi/wizard/?be=0&l0=-1&l1=-1

Internet Account Settings

Specify the details of your Internet Account. All information should be provided by your ISP.

User Name: Korisnik
Enter your Internet connection user name.

Password: ●●●●●●
Enter your Internet connection password.

Confirm Password: ●●●●●●
Re-enter your password.

< Back Next > Cancel

Done

Zatim se može unijeti i korisničko ime i lozinku za pristup modemu. Prema početnim postavkama korisničko ime je Administrator, a lozinke nema.



Thomson TG585 v7: 0850TFKA3 - Mozilla Firefox

http://192.168.1.254/cgi/wizard/?be=0&l0=-1&l1=-1

Access Control

Specify user name and password to prevent unwanted access to the ThomsonGateway management interface.

User Name: Administrator
Enter a user name.

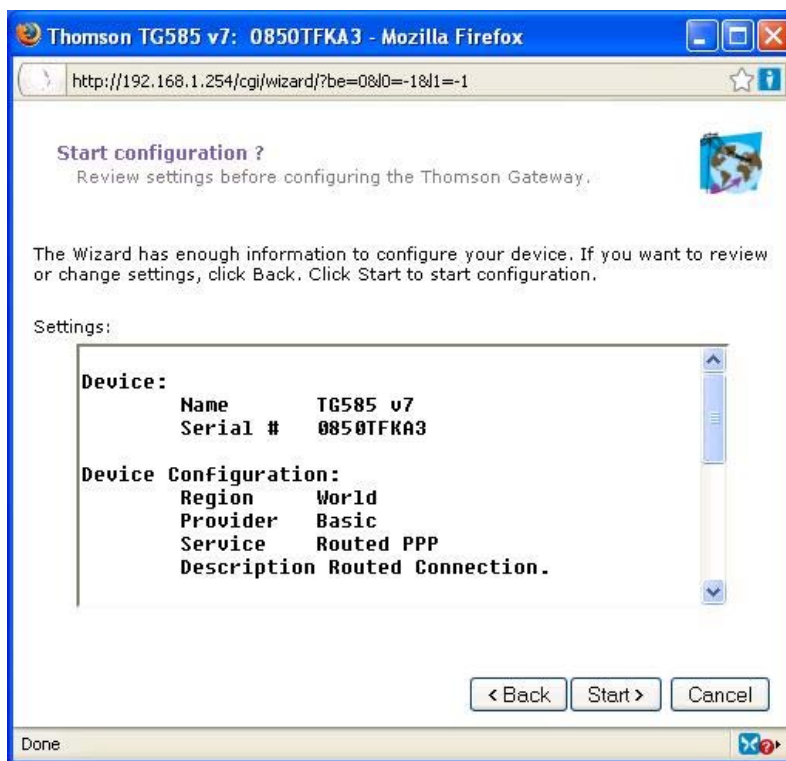
Password:
Enter a password.

Confirm Password:
Re-enter the password.

< Back Next > Cancel

Done

Klikom na **Start** > modem će se kroz nekoliko trenutaka iskonfigurirati u routed mod.



Konfiguracija u bridge mode

Za konfiguraciju modema u **bridge mod**, postupak je jednak osim što kod **Select a service** izaberemo **Bridge** umjesto **Routed PPP**, te nema unošenja korisničkog imena i lozinke korisnika. Korisnik se može spojiti na Internet preko ručne širokopojasne konekcije koju je prethodno kreirao na svom računalu pri čemu je unio i svoje korisničko ime i lozinku.

Konfiguracija bežičnog režima rada

Važno!!! Prema tvorničkim postavkama omogućen je bežični način rada modema bez ikakve zaštite, tj. bilo tko se bežično može spojiti na internet preko vašeg modema. Stoga je poželjno postaviti enkripciju na način da se u glavnom izborniku klikne **Home Network** >> pod **Wireless** na **WLAN:Thomson...** >> **Configure**.

Thomson TG585 v7

THOMSON
Images & beyond

Logged in as: Administrator

Home > Home Network

Your DSL connection is down. Verify that your Thomson Gateway is correctly connected to your phone line. If the problem persists, check your documentation.

Home Network

Wireless

- WLAN: Thomson3BA3F3 (54Mbps)

Ethernet

- ethport1 (100Mbps) Laptop
- ethport2 (100Mbps)
- ethport3 (100Mbps)
- ethport4 (100Mbps)

Da bi postavili enkripciju kliknemo pod **Encryption** na **Use WPA-PSK Encryption**, te u **WPA-PSK Encryption Key** vašu lozinku. Da bi u potpunosti isključili bežični režim rada potrebno je ukloniti kvačicu s postavke **Interface Enabled**.

- Broadband Connection
- Toolbox
- Home Network
- Devices
- Interfaces
- Help

Wireless Access Point - Thomson3BA3F3

- Configuration**
 - Interface Enabled:
 - Physical Address: 00:1F:9F:EC:94:79
 - Network Name (SSID): Thomson3BA3F3
 - Interface Type: 802.11b/g
 - Actual Speed: 54 Mbps
 - Band: 2.4G Hz
 - Channel Selection: Automatic
 - Region: Europe
 - Channel: 6
 - Allow multicast from Broadband Network:
- Security**
 - Broadcast Network Name:
 - Allow New Devices: New stations are allowed (automatically)
 - Encryption:
 - Disabled
 - Use WEP Encryption
 - Use WPA-PSK Encryption
 - WPA-PSK Encryption Key: password
 - WPA-PSK Version: WPA

S prednje strane modema se nalazi WPS gumb koji se koristi za brzo i lako dodavanje klijenata u WiFi mrežu. Može se koristiti sa enkripcijom ili bez enkripcije samo ukoliko klijent podržava WPS. Koristi se tako da se pritisne gumb i modem nakon toga odašilje potrebne podatke, ali samo slijedeće 2 minute. Ukoliko se pronađe klijent koji podržava WPS i koji je u registracijskom modu (to je također privremeno) on se automatski priključuje u mrežu bez ukucavanja bilo kakvih postavki (SSID, enkripcija, password...). Narančasto svjetlo na gumbu označava da je u tijeku pretraga za klijentima, zeleno da je klijent nađen, a crveno da klijent nije pronađen.



Konfiguracija modema pomoću setup wizarada s CD-a

Pojednostavljena konfiguracija modema, prilagođena korisnicima, nalazi se na CD-u koji dođe u kutiji s modemom. Ubacivanjem CD-a u računalo automatski se pokreće početni wizarad u kojemu prvo odbiremo jezik, a zatim i vrstu modema koji se koristi, a to je u našem slučaju TG585 v7.

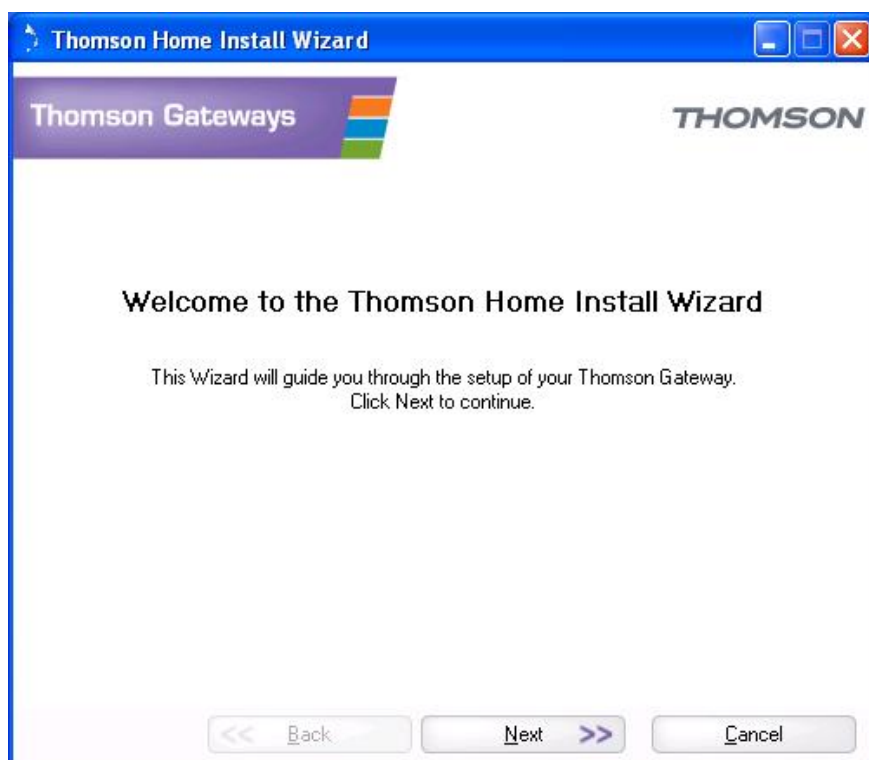




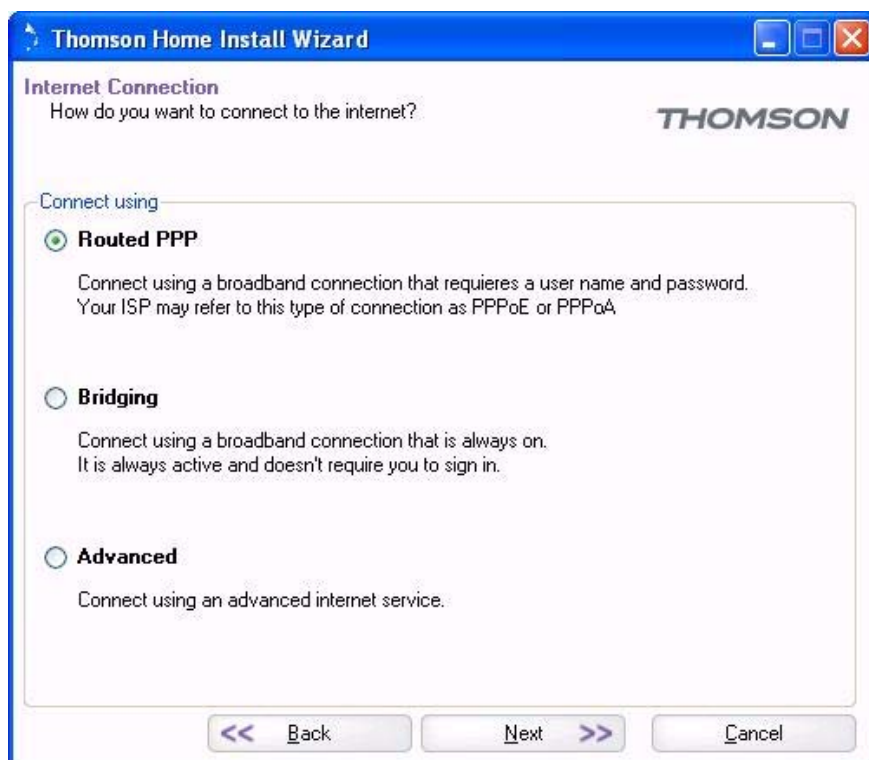
U idućem koraku klikom na kvačicu ***I have read and fully understand...*** se prihvate uvjeti korištenja modema, a nadalje kroz nekoliko koraka i klikova na ***Next >>*** se prođu uputstva za spajanje DSL linije, strujnog adaptera, itd.

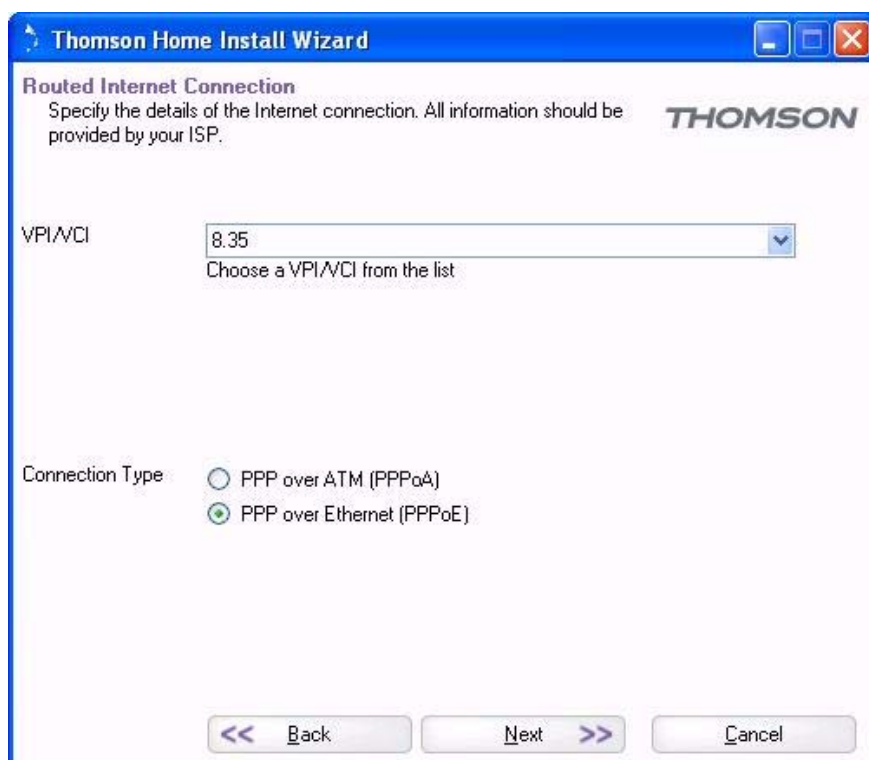


Nakon ovog wizarda uključuje se **Thomson Home Install Wizard**.



Prolaskom kroz wizard dolazi se do izbora konekcije gdje ostavimo odabrano **Routed PPP**, te ostavimo **VPI/VCI 8.35**, a vrstu konekcije **PPP over Ethernet (PPPoE)**.





Thomson Home Install Wizard

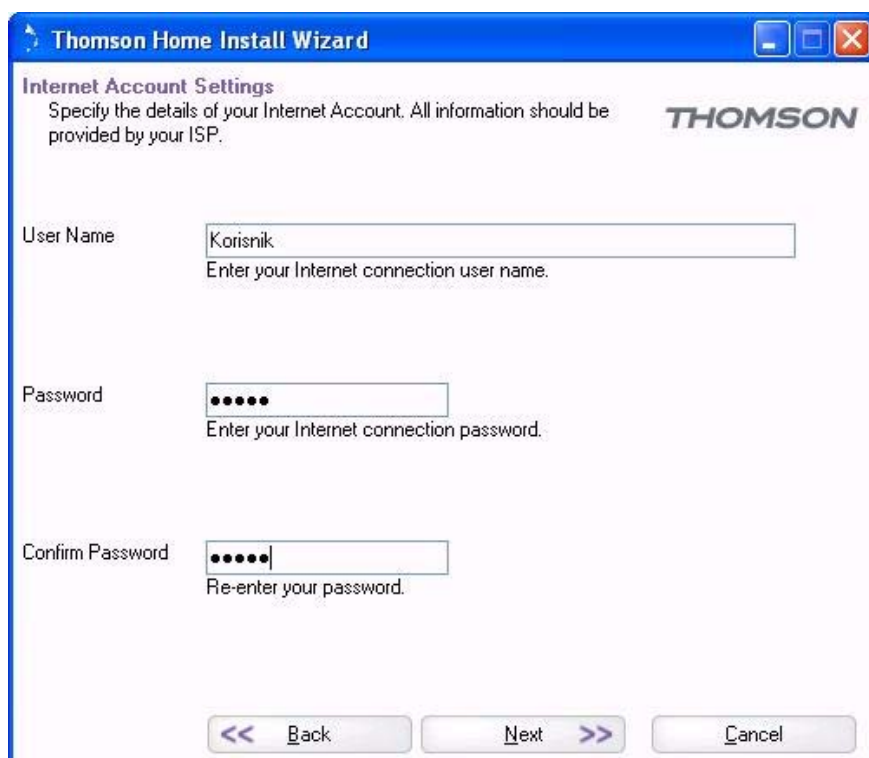
Routed Internet Connection
Specify the details of the Internet connection. All information should be provided by your ISP.

VPI/VCI: 8.35
Choose a VPI/VCI from the list

Connection Type:
 PPP over ATM (PPPoA)
 PPP over Ethernet (PPPoE)

<< Back Next >> Cancel

U idućem koraku upiše se korisničko ime i lozinka koju je korisnik dobio od HT-a, a zatim se može unijeti i korisničko ime i lozinku za pristup modemu. Prema početnim postavkama korisničko ime je Administrator, a lozinke nema.



Thomson Home Install Wizard

Internet Account Settings
Specify the details of your Internet Account. All information should be provided by your ISP.

User Name: Korisnik
Enter your Internet connection user name.

Password: ●●●●
Enter your Internet connection password.

Confirm Password: ●●●●
Re-enter your password.

<< Back Next >> Cancel

Thomson Home Install Wizard

Access Control
Specify user name and password to prevent unwanted access to the Thomson Gateway management interface.

THOMSON

User Name: Administrator
Enter a user name.

Password:
Enter a password.

Confirm Password:
Re-enter the password.

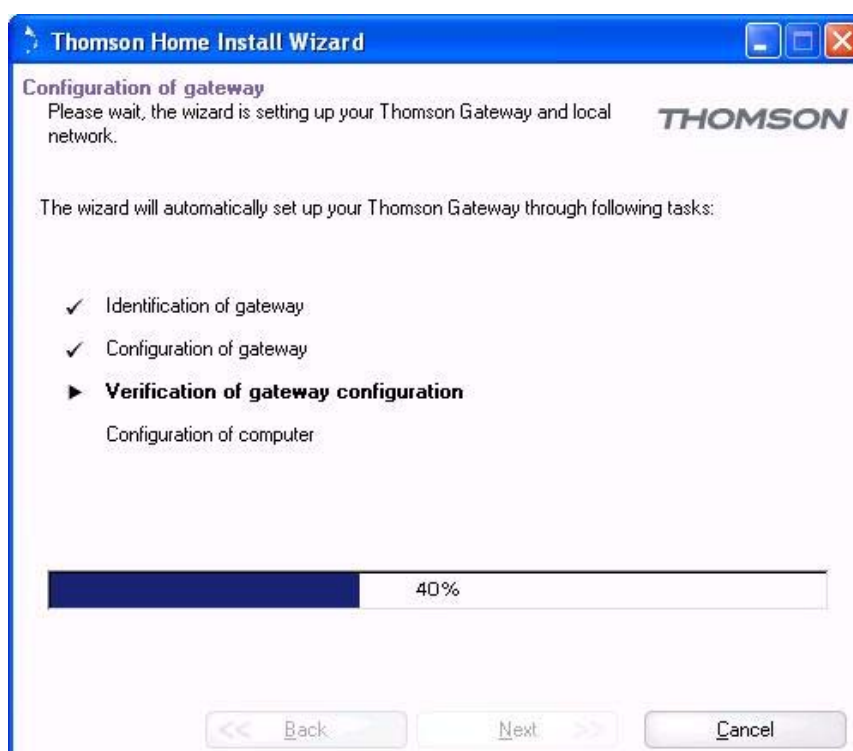
<< Back Next >> Cancel

Konfiguracijom modema ovim wizardom omogućen je bežični način rada modema s WPA2 + WPA enkripcijom. Ove postavke (naziv mreže, lozinka...) su upisane na poleđini modema, tako da korisnik ne zaboravi postavke. Klikom na kvačicu **Change default settings** omogućuje se promjena ovih standardnih postavki.



The screenshot shows the 'Wireless settings' screen of the Thomson Home Install Wizard. The window title is 'Thomson Home Install Wizard'. The main heading is 'Wireless settings' with a sub-heading 'Check your wireless settings'. The Thomson logo is in the top right. A warning message states: 'You can set custom wireless settings below. Warning: if you change the wireless settings, you may lose connectivity on other computers.' Below this is a checkbox for 'Change default settings'. The 'Network name' field contains 'Thomson3BA3F3'. The 'Security type' dropdown is set to 'WPA2 + WPA mixed mode'. The 'Security key' field is filled with ten dots, and there is a 'Display characters' checkbox below it. At the bottom are 'Back', 'Next', and 'Cancel' buttons.

Na samom kraju potrebno je pričekati nekoliko trenutaka da wizard obavi konfiguraciju. Time je postupak gotov i modem konfiguriran.



The screenshot shows the 'Configuration of gateway' screen of the Thomson Home Install Wizard. The window title is 'Thomson Home Install Wizard'. The main heading is 'Configuration of gateway' with a sub-heading 'Please wait, the wizard is setting up your Thomson Gateway and local network.' The Thomson logo is in the top right. A message states: 'The wizard will automatically set up your Thomson Gateway through following tasks:'. Below this is a list of tasks: 'Identification of gateway', 'Configuration of gateway', and 'Verification of gateway configuration'. Under 'Verification of gateway configuration' is 'Configuration of computer'. At the bottom is a progress bar showing 40% completion. At the bottom are 'Back', 'Next', and 'Cancel' buttons.