

H7 ERONET

KONFIGURACIJA MODEMA
ZyXEL P-660N

Konfiguracija bežičnog modema ZyXEL P-660N

**ZyXEL P-660N / HN SERIES 802.11n
Wireless ADSL2+ 4-port Gateway**



Funkcionalnost lampica

- **Power** označava napajanje.
- **Ethernet 1, 2 ... 4** znači da je u tom portu spojen UTP kabl.
- **WPS/WLAN** znači da je uključen bežični signal (naravno ako lampica gori)
- **DSL** označava ADSL signal i ona svijetli ako signal uredno dolazi do modema
- **Internet** ako lampica gori to znači da je modem u routed modu i da je spojen na Internet

Reset modema u tvorničke postavke

Iz modema je potrebno iskopčati sve kablove osim napajanja. Modem se resetira u tvorničke postavke tako što se u modem, sa stražnje strane gdje se nalazi rupica reset, umetne šiljasti predmet (npr. olovka) i drži tako minimalno 10 sekundi.

Proces konfiguracije

Konfiguracija modema je slična kao i kod prijašnjih modema, pristupa se preko web-a, u address bar upisati adresu <http://192.168.1.1/>:



Tvornička lozinka za pristup modemu je **1234** i potrebno ju je unijeti kao što je prikazano na slijedećoj slici pa potom kliknuti na **Login**:



Nakon toga preporučljivo je lozinku odmah promijeniti (pazi ne miješati ovu lozinku sa lozinkom za pristup ADSL-u) i kliknuti na **Apply** (u oba polja upisati istu novu lozinku).



ZyXEL

Use this screen to change the password.

Your router is currently using the default password. To protect your network from unauthorized users we suggest you change your password at this time. Please select a new password that will be easy to remember yet difficult for others to guess. We suggest you combine text with numbers to make it more difficult for an intruder to guess.

New Password :

Retype to Confirm :

Nakon toga potrebno je označiti **Go Wizard Setup** i kliknuti na **Apply** kao što je opisano na slijedećoj slici:



ZyXEL

Please select wizard or advanced mode

The Wizard setup walks you through the most common configuration settings. We suggest you use this mode if it is the first time you are setting up your router or if you need to make basic configuration changes.

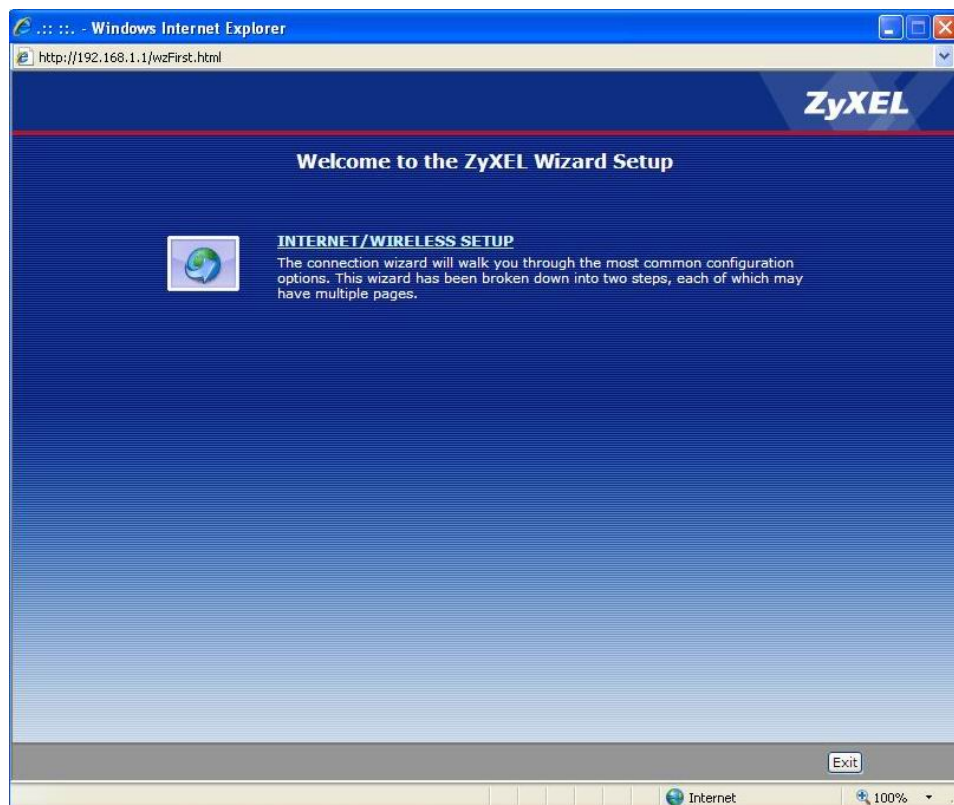
Use advanced mode if you need access to more advanced features not included in wizard mode.

Go Wizard setup

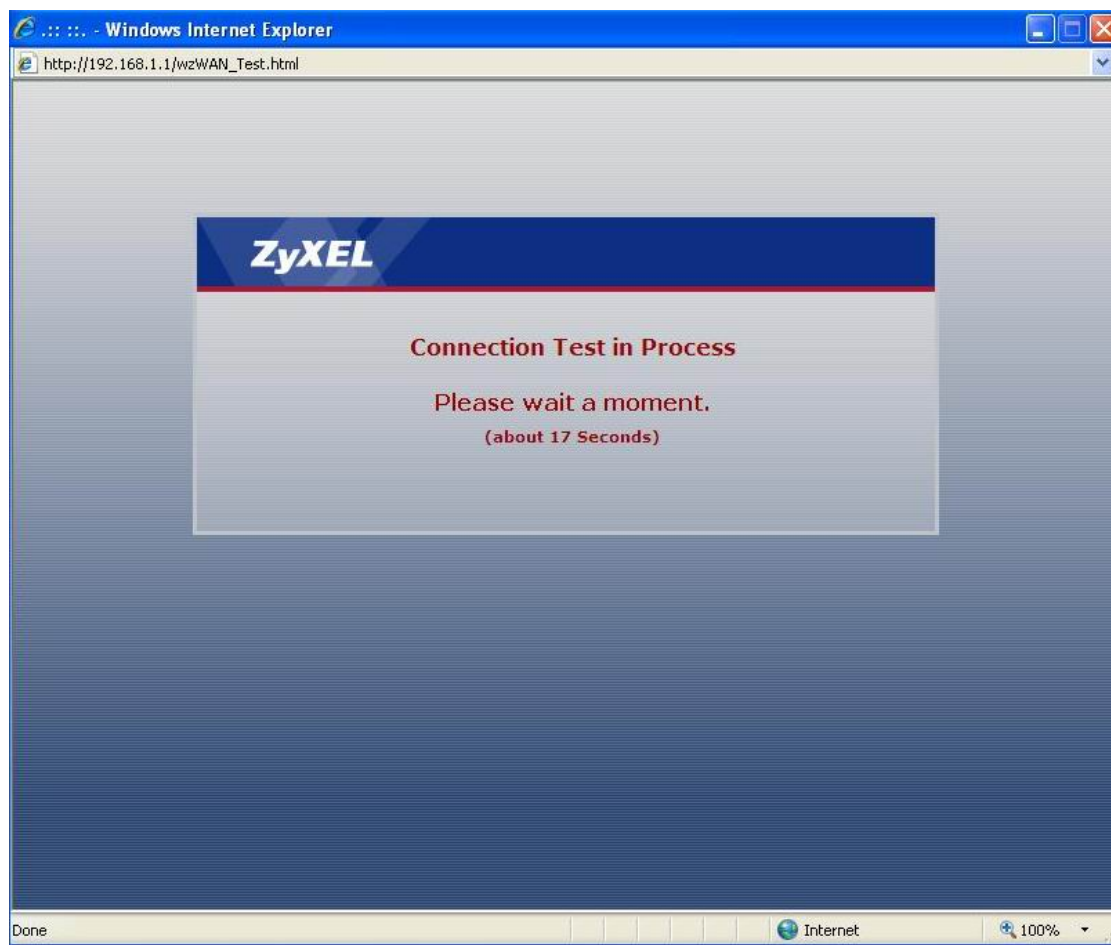
Go Advanced setup

Click here to always start with the Advanced setup.

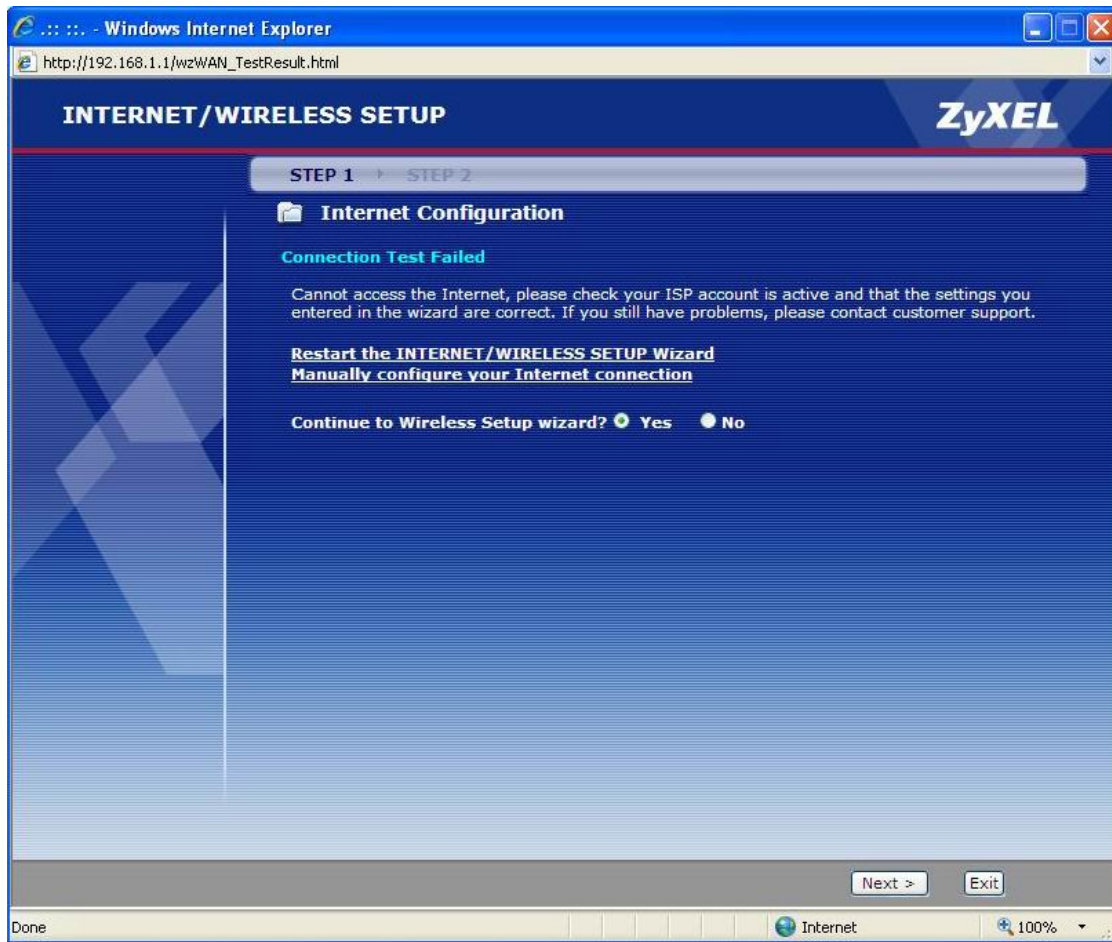
Nakon toga javlja se prozor koji nas vodi do završetka konfiguracije modema. Potrebno je kliknuti na **INTERNET / WIRELESS SETUP**.



Sačekati nekoliko sekundi kao što je opisano na slijedećoj slici.



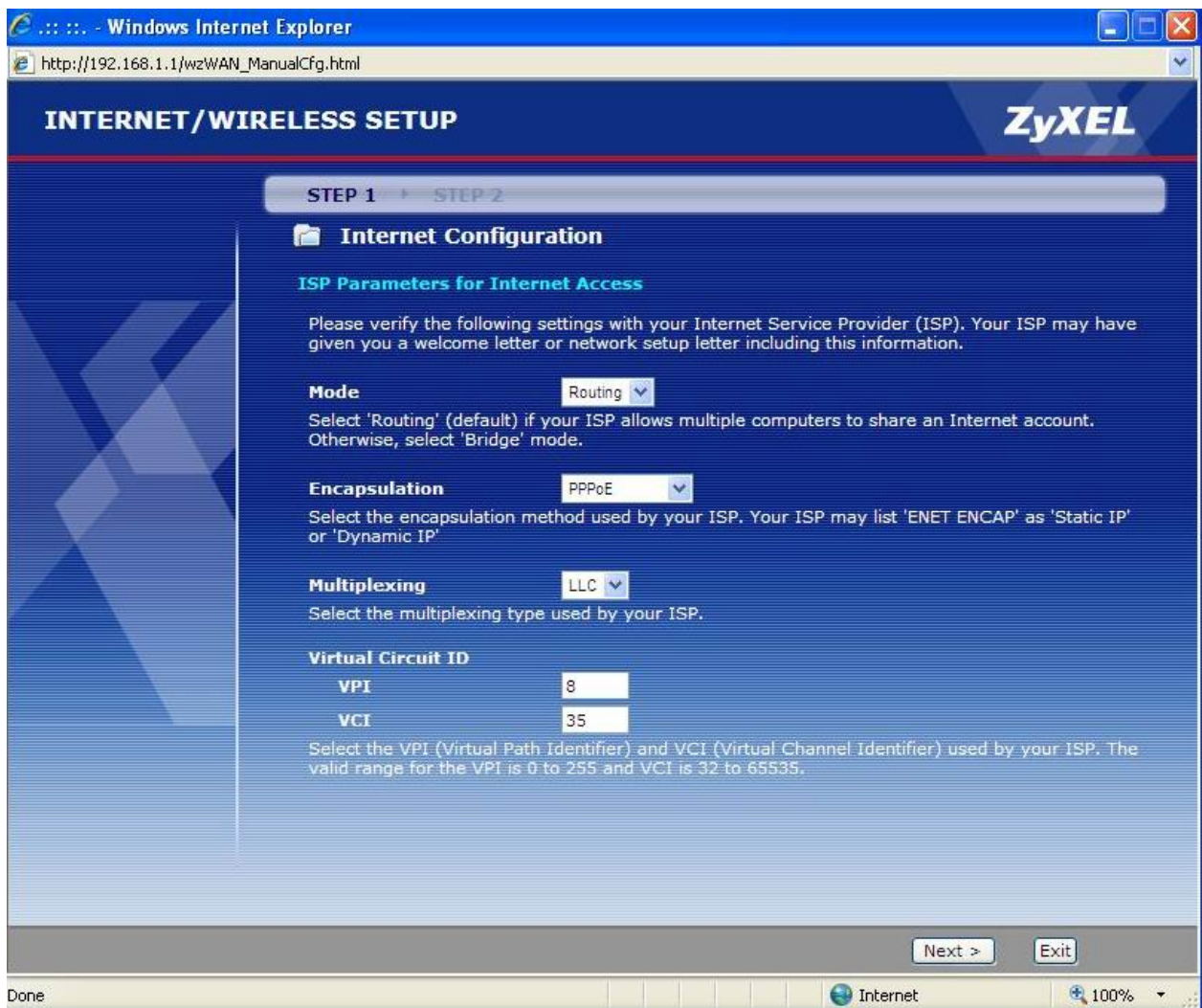
Nakon toga pojavljuje se prozor u kojemu je potrebno kliknuti na: **Manually configure your internet connection:**



Potrebno je označiti:

- Mode -> **Routing**
- Encapsulation -> **PPPoE**
- Multiplexing -> **LLC**
- VPI -> **8**
- VCI -> **35**

Kad smo to sve označili onda kliknemo **Next** -> na dnu prozora.



Na slijedećoj slici je potrebno unijeti korisničko ime i lozinku za ADSL pristup (korisnički podaci iz obavijesti adsl korisniku), a **Service Name** treba ostaviti prazno:

Windows Internet Explorer
http://192.168.1.1/wzPPP.html

INTERNET/WIRELESS SETUP

ZyXEL

STEP 1 | STEP 2

Internet Configuration

ISP Parameters for Internet Access

Please enter the User Name and Password given to you by your Internet Service Provider here. If your ISP gave you a Service Name, enter it in the third field

User Name: josip

Password:

Service Name: (optional)

Note:
Device is automatically configured to obtain an IP address automatically. The ISP will assign you a different one each time you connect to the Internet.

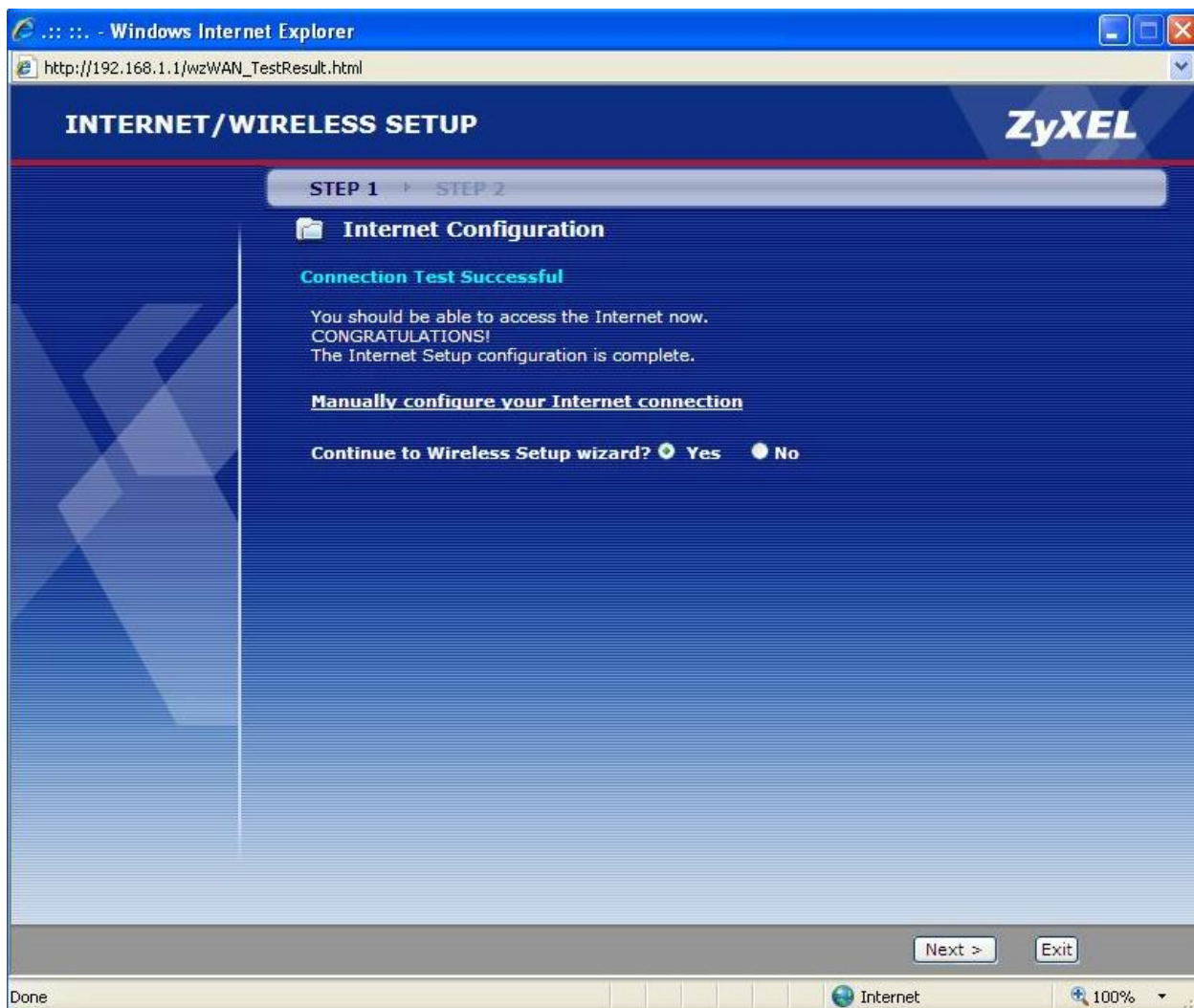
<Back Apply Exit

Internet 100%

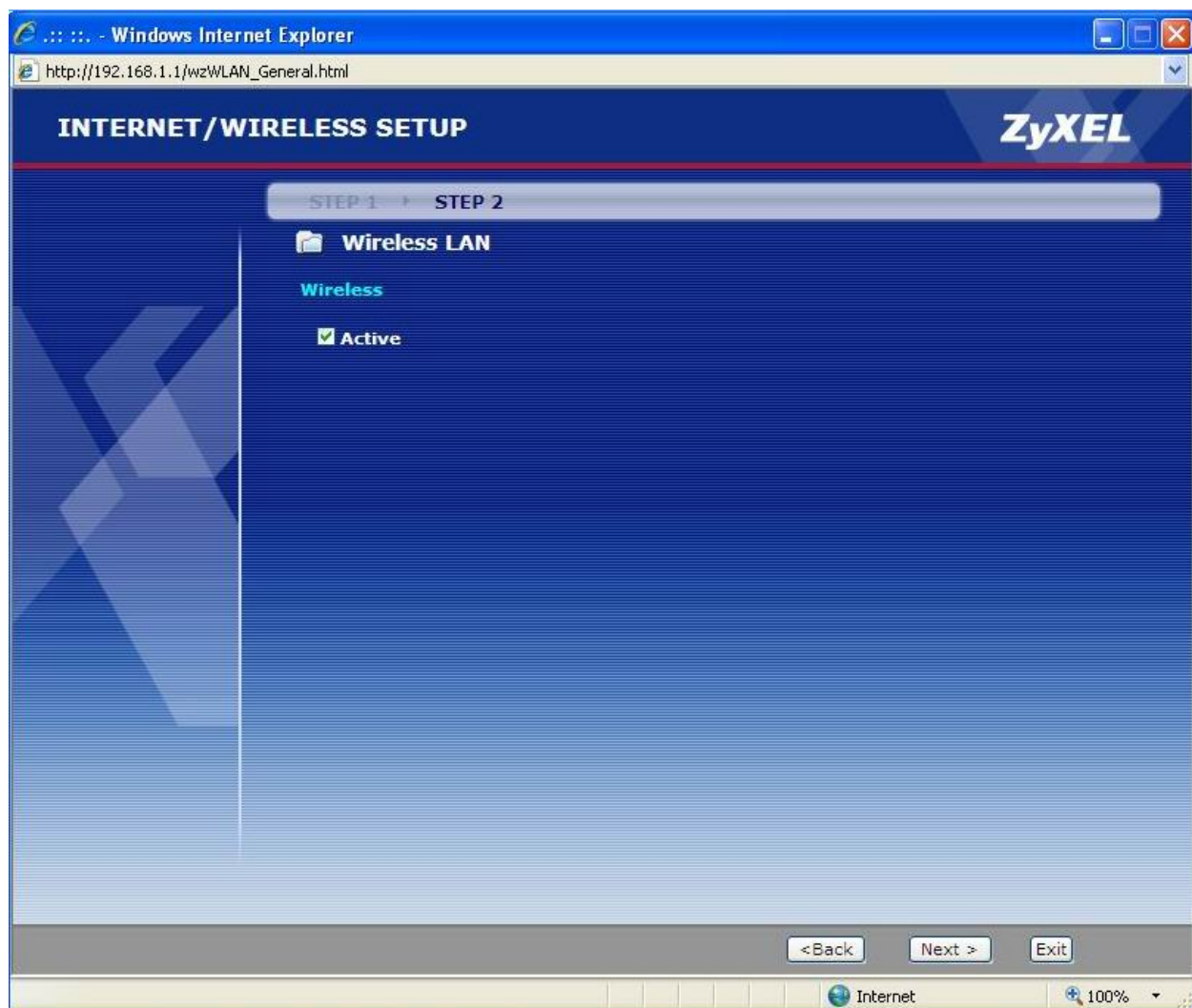
Potrebno je kliknuti na **Apply** i sačekati nekoliko sekundi:



Ako nam se javi poruka **Connection Test Successful** onda smo se uspješno spojili na Internet. Sada nam još preostaje iskonfigurirati bežični način rada, a to ćemo početi tako što je potrebno kliknuti na **Next**:



Potrebno je ostaviti kvačicu na **Active** kao što je opisano na slijedećoj slici:



Kliknuti **Next** i nakon toga se otvara prozor kao na slijedećoj slici na kojem je potrebno unijeti naziv naše bežične mreže (proizvoljno), **Channel Selection** možete ostaviti na tvorničkim postavkama a pod **Security** je potrebno odabrati: **Manually assign a WPA key**.

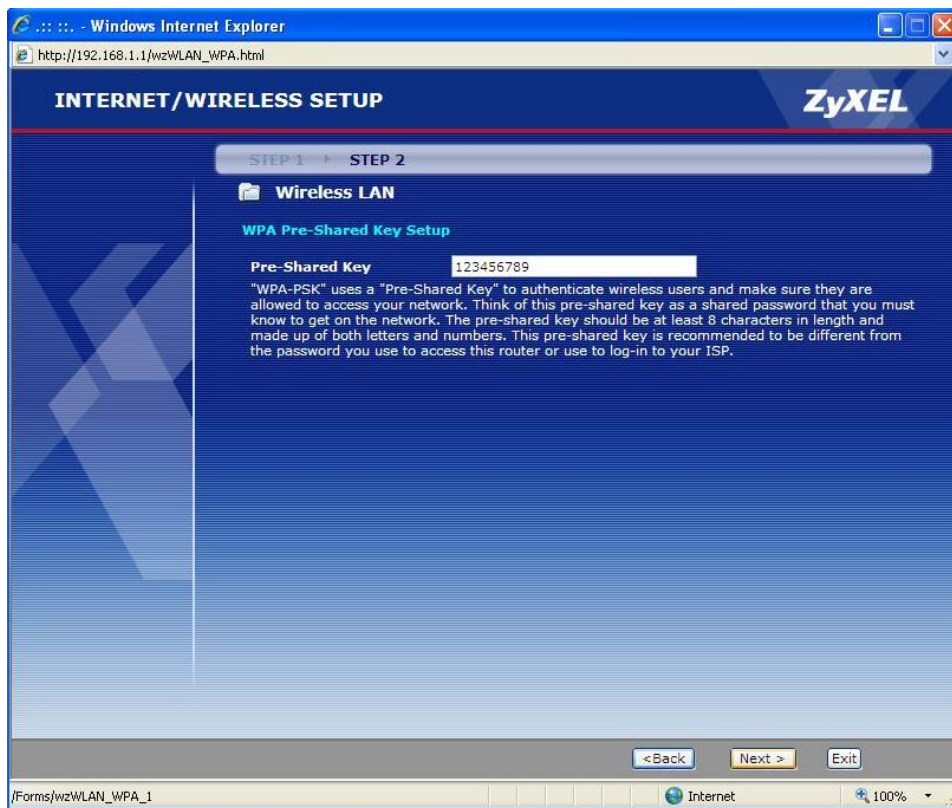
The screenshot shows a Windows Internet Explorer browser window displaying the ZyXEL P-660N modem configuration page. The page title is "INTERNET/WIRELESS SETUP" and the ZyXEL logo is visible in the top right corner. The browser address bar shows "http://192.168.1.1/wzWLAN_Cfg.html".

The configuration page is titled "Wireless LAN" and is divided into three sections:

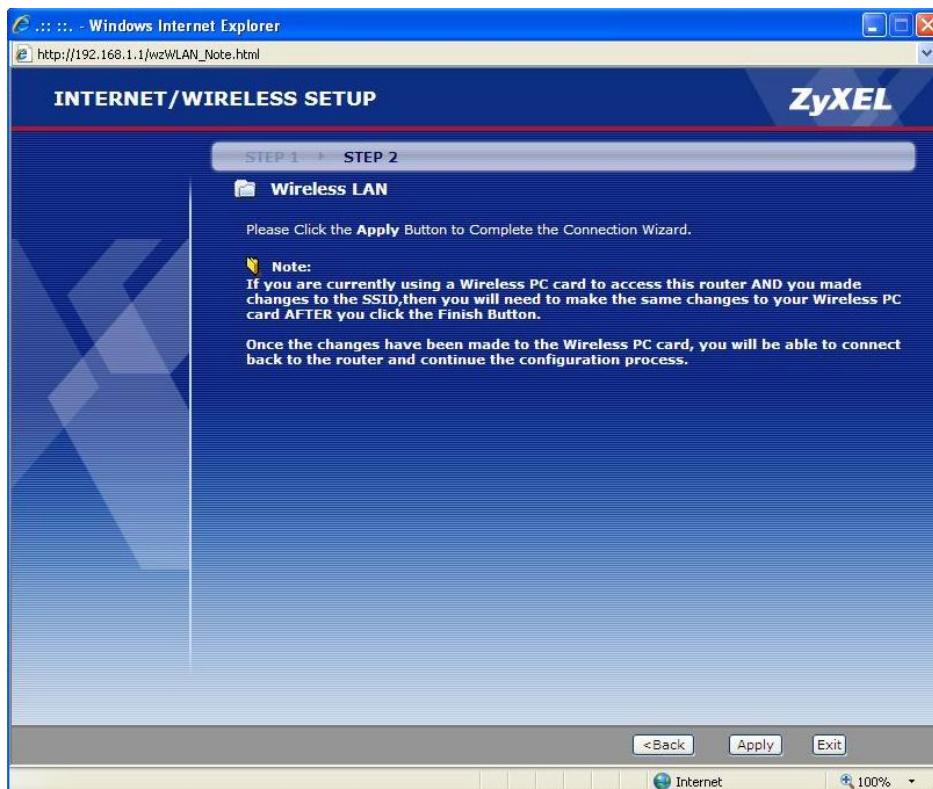
- Wireless**:
 - Name(SSID)**: A text input field containing "ZyXEL7246mbk". Below it, a note says: "Give your network a name. You will search for this name from your wireless clients."
 - Channel Selection**: A dropdown menu showing "Channel03 2422MHz(User configured)". Below it, a note says: "Your router can use one of several channels. You should use the default channel unless other wireless networks nearby use the same channel."
 - Security**: A dropdown menu showing "Manually assign a WPA key". Below it, a note says: "Use this option if you would prefer to create your own key, WPA is stronger than WEP but not all devices are compatible with WPA."

At the bottom of the configuration area, there are three buttons: "<Back", "Next >", and "Exit". The browser's status bar at the bottom shows the path "/Forms/wzWLAN_Cfg_1", the Internet icon, and a zoom level of 100%.

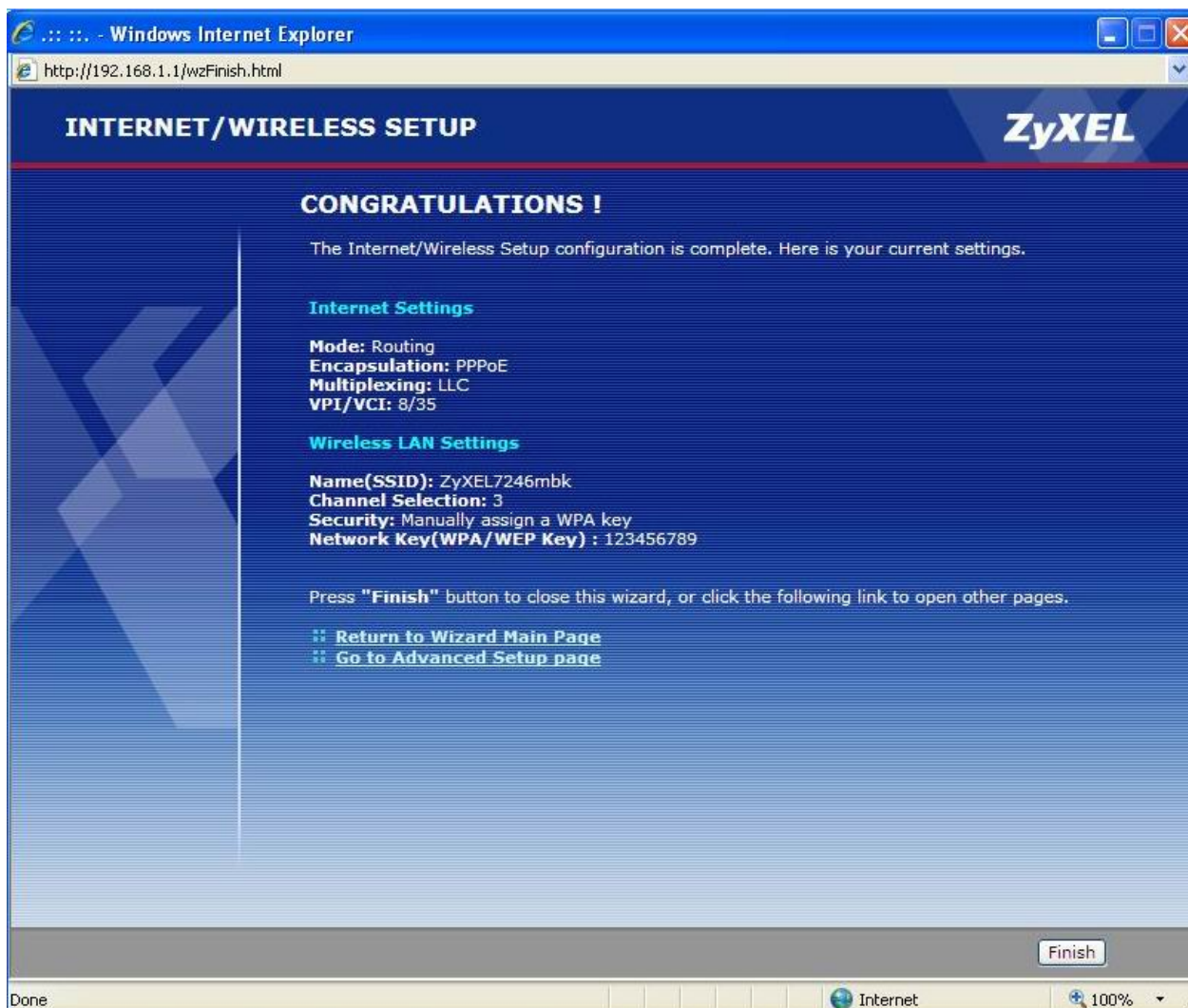
Kao primjer stavljena je lozinka 123456789. Kliknuti **Apply**:



Kliknuti **Finish**. Nakon toga konfiguracija modema je snimljena i nakon nestanka struje modem će sve postavke upamtiti.



Na kraju je potrebno samo kliknuti na **Apply** (prethodna slika) pa nakon toga **Finish** (sljedeća slika). Nakon toga konfiguracija modema je snimljena i nakon nestanka struje modem će sve postavke upamtiti.



VAŽNO: Na gornjoj strani modema ima jedna tipka koja kad se pritisne I drži par sekundi pritisnuta isključi se wireless signal na modemu. Da bi se uključio wireless signal potrebno je ponovo pritisnuti na tu tipku.