

HT[®] ERONET[®]

Upute za VDSL modem ZyXel VMG1312-B10D


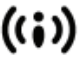




Default Login Details

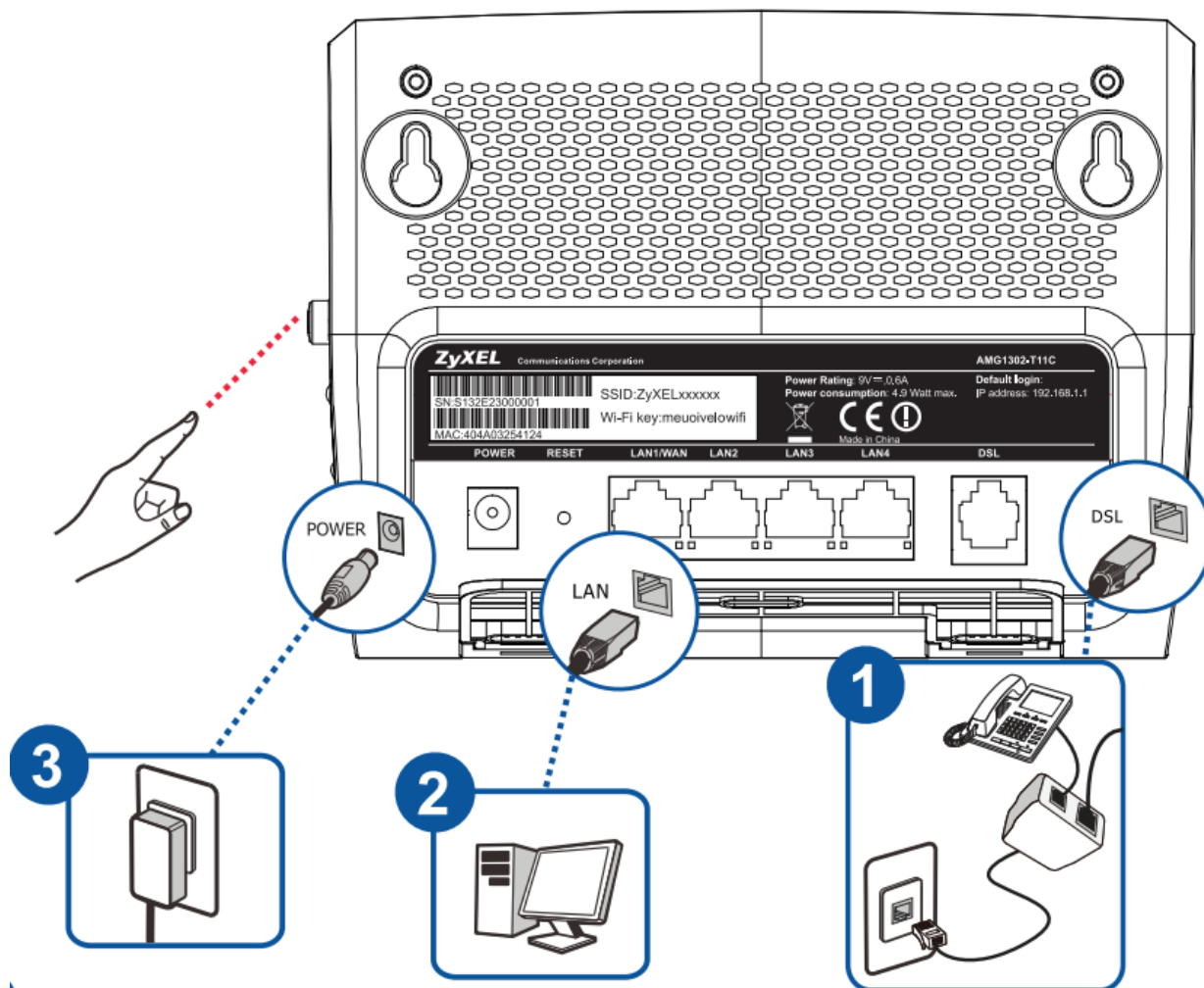
LAN IP Address	http://192.168.2.1
User Name	user
Password	user1234

Funkcionalnost lampica



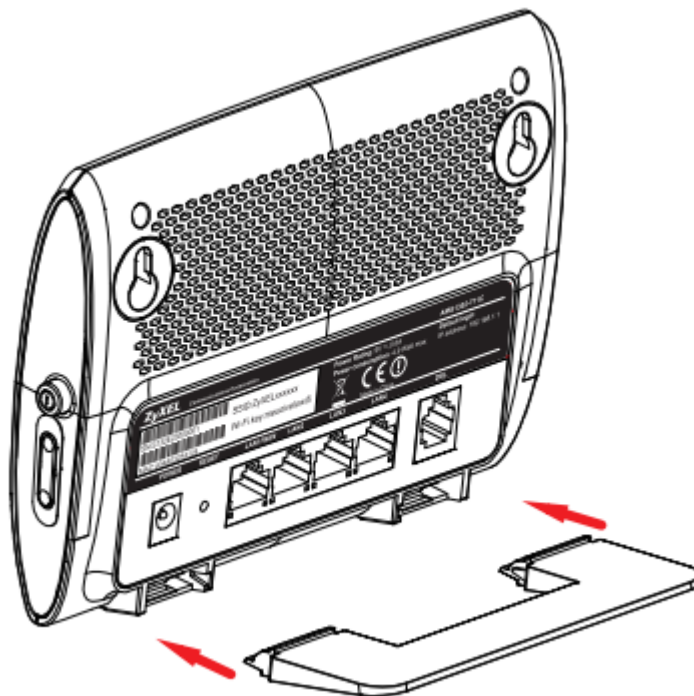
Lapica	Boja	Stanje	Opis
 Power	Zelena	Svijetli	Modem uključen i radi.
		Treperi	Modem je u stanju uključivanja i podizanja sustava.
	Crvena	Svijetli	Modem je u kvaru.
		Isključena	Modem je isključen iz struje.
 LAN 1-4	Zelena	Svijetli	Na odgovarajući konektor je spojen uređaj preko UTP kabela.
		Treperi	Na odgovarajući konektor je spojen uređaj preko UTP kabela i prenose se podaci.
	Isključena	Na odgovarajući konektor nije spojen nikakav uređaj.	
 WLAN/WPS	Zelena	Svijetli	Bežična mreža je aktivna.
		Treperi	Bežična mreža je aktivna i prenose se podaci.
	Narančasta	Treperi	WPS je uključen i spreman za konekciju sa bežičnim klijentom. Isključit će se u roku 120 sekundi.
		Isključena	Bežična mreža je isključena.
 DSL	Zelena	Svijetli	DSL sinkronizacija uspostavljena.
		Treperi	Modem je u procesu ADSL sinkronizacije.
	Isključena	DSL sinkronizacija nije ostvarena ili telefonski „flat“ kabel nije spojen.	
 Internet	Zelena	Svijetli	Internet konekcija je uspješno ostvarena.
		Treperi	Internet konekcija je uspješno ostvarena i podaci se prenose.
	Crvena	Svijetli	Internet konekcija nije ostvarena. Vjerojatni uzrok su pogrešni podaci za spajanje (korisničko ime i lozinka).
		Isključena	Nema Internet konekcije.
 USB	Zelena	Svijetli	Spojen je i ispravno inicijaliziran USB uređaj.
		Treperi	Preko USB uređaja se prenose podaci.
	Isključena	USB uređaj nije spojen ili nije ispravno inicijaliziran.	

Spajanje uređaja



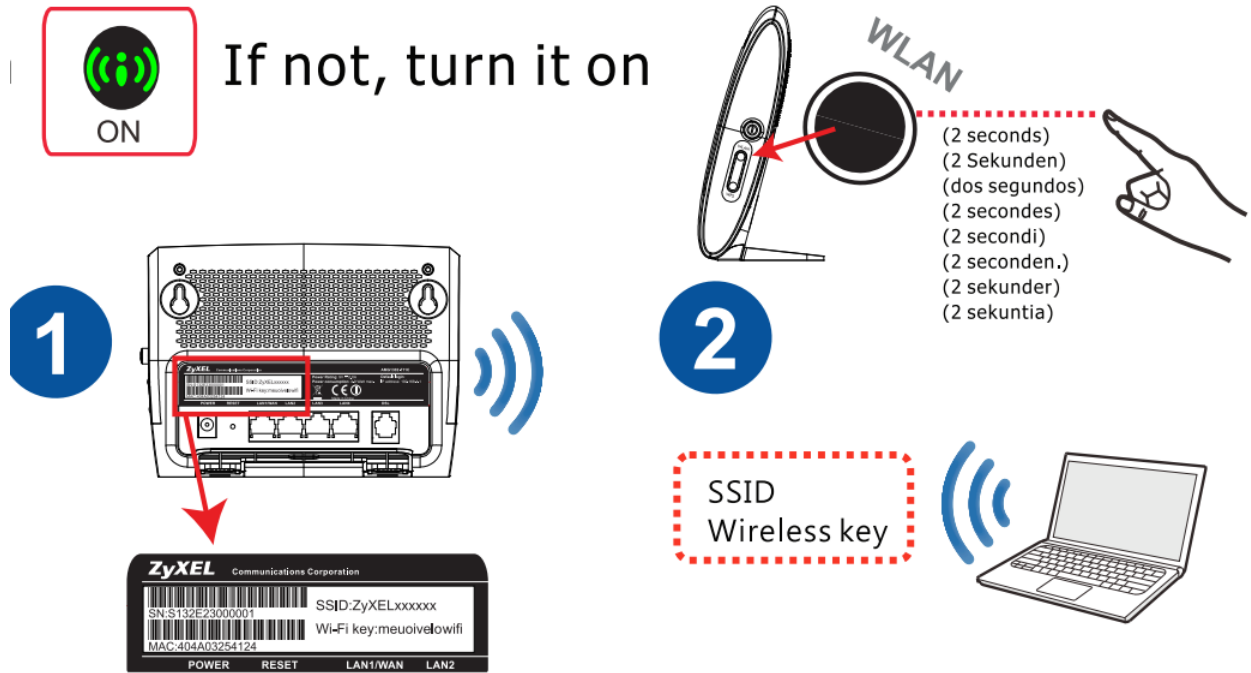
1. **DSL:** koristite za spajanje „flat“ kabela između splitera/djelitelja i VDSL modema.
2. **LAN Ethernet 1, 2 ... 4:** koristite za spajanje PC-a (Internet) ili STB-a (HomeTV) pomoću UTP kabela. PC se spaja na LAN 1 i/ili LAN 2, a STB uređaji za HomeTV uslugu na LAN 3 i/ili LAN 4.
3. **Power:** koristite isporučeni originalni adapter za napajanje koji dođe u kutiji uz modem i spojite na odgovarajući izvor struje 220V AC.

Instalacija modema



Uređaj je potrebno instalirati u okomitom položaju uz pomoć plastičnog držača koji je isporučen u kutiji sa modemom. Držač se jednostavno utakne sukladno prikazanome na slici i uređaj se montira na ravnoj površini.

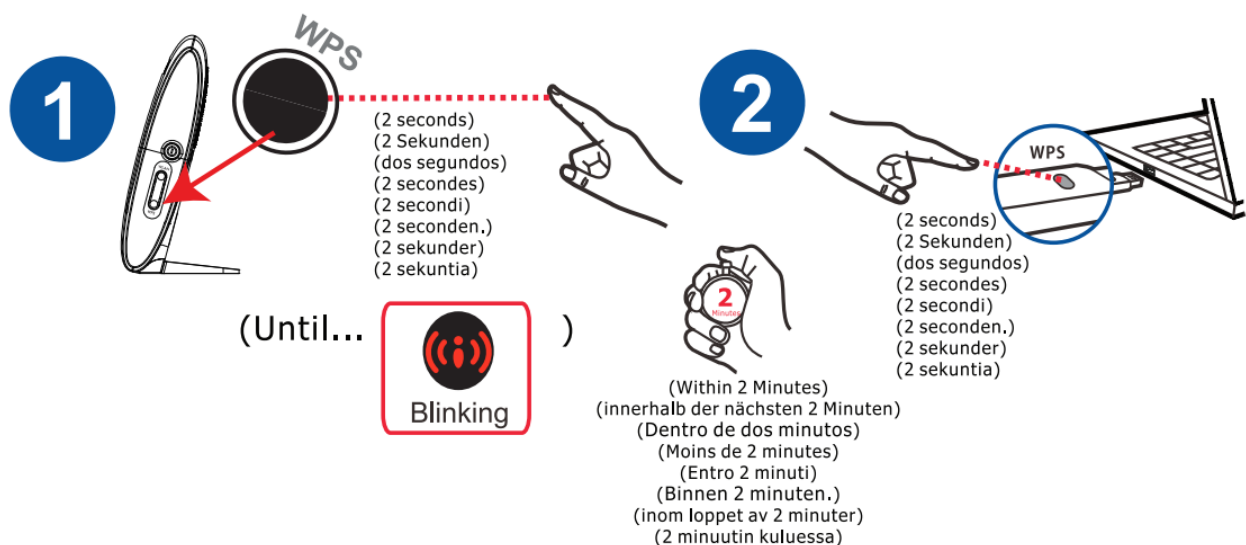
Uključivanje bežičnog signala



Provjerite svijetli li na modemu lapica za WiFi signal. Ako ne svijetli, uključite WiFi pritiskom gumba WLAN na 2 sekunde.

1. Na poleđini modema je naznačen naziv bežične mreže (SSID) i ključ za spajanje (WiFi key). Tvornički naziv bežične mreže počinje sa HTEronet_xxxxxx (xxxxxx=zadnjih 6 znamenki MAC adrese uređaja).
2. Na bežičnim klijentima (PC, laptop, tablet, mobitel) spojite se na navedenu bežičnu mrežu (SSID) i unesite navedeni WiFi key kako bi se mogli spojiti.

WPS

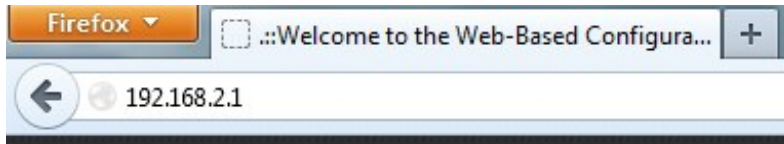


WPS omogućava jednostavno spajanje bežičnih klijenata bez potrebe za unosom ključa za bežičnu mrežu (WiFi key). Ova funkcionalnost mora biti podržana i na WiFi clientu kako bi se mogla ispravno upotrijebiti.

1. Držite gumb WPS na modemu na 2 sekunde. Lampica WiFi signala treba treperiti crvenom bojom.
2. U roku od 2 minute potrebno je aktivirati WPS i na WiFi klijentu. Ukoliko je procedura ispravno provedena WiFi klijent će se spojiti na bežičnu mrežu

Proces konfiguracije putem čarobnjaka (Quick Start Wizard)

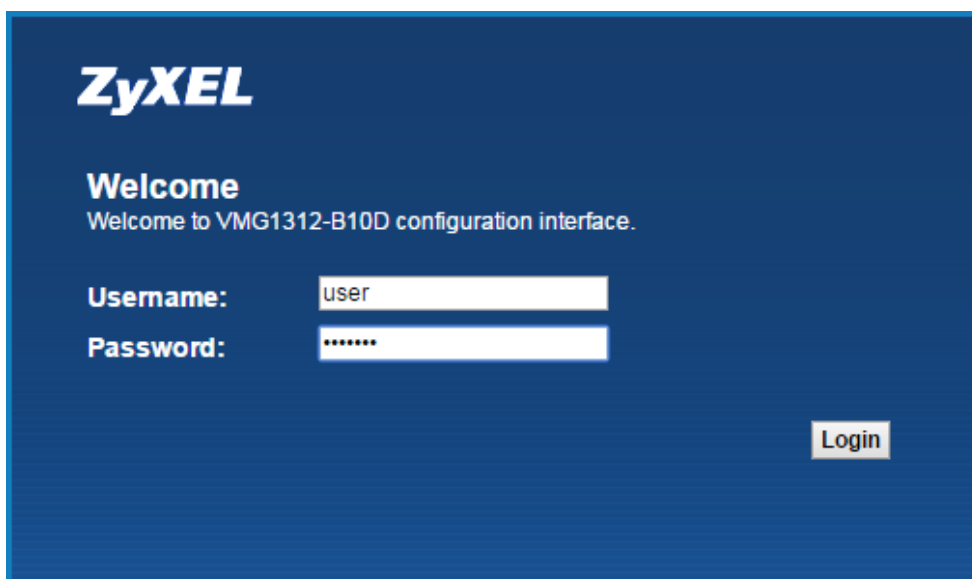
Modemu se pristupa putem Internet preglednika (IE, Chrome, Mozilla...) tako što se u 'address bar' upiše IP adresa 192.168.2.1.



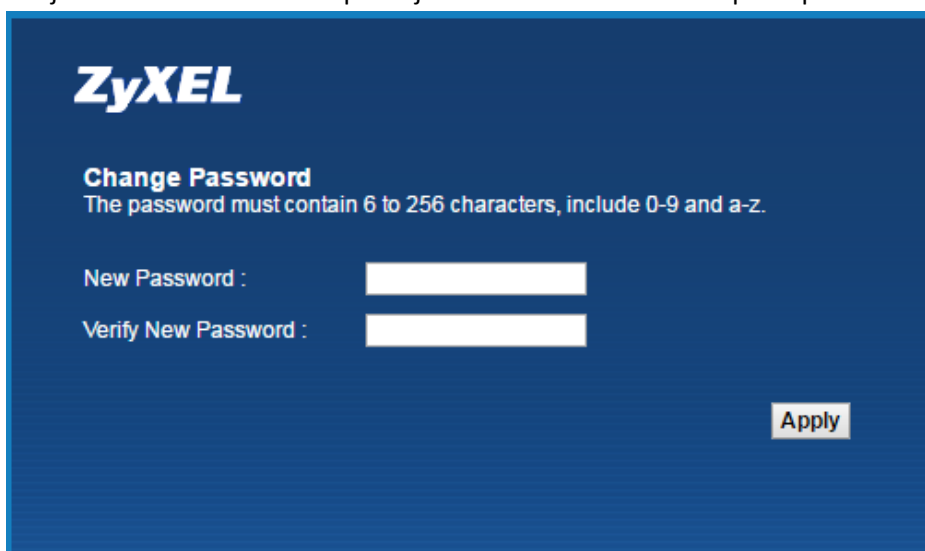
Nakon čega se otvara prozor za logiranje.

Pristupni podaci za korisnike:

- Korisničko ime: **user**
- Lozinka: **user1234**

The image shows the ZyXEL login interface. It features the ZyXEL logo at the top left. Below the logo, the text "Welcome" is displayed, followed by "Welcome to VMG1312-B10D configuration interface." There are two input fields: "Username:" with the value "user" and "Password:" with masked characters "*****". A "Login" button is located at the bottom right of the form area.

U sljedećem koraku trebate promijeniti korisničku lozinku za pristup:

The image shows the ZyXEL "Change Password" interface. It features the ZyXEL logo at the top left. Below the logo, the text "Change Password" is displayed, followed by "The password must contain 6 to 256 characters, include 0-9 and a-z." There are two input fields: "New Password :" and "Verify New Password :". An "Apply" button is located at the bottom right of the form area.

Nakon uspješno obavljenog logiranja otvara se prozor Quick Start Wizard ili ga možete aktivirati klikom na link „Wizard“ (nalazi se u gornjem desnom dijelu prozora).



Potom se pokreće čarobnjak za brzu konfiguraciju te je potrebno proći kroz sljedeće korake:

1) Internet postavke

Unijeti vaše ADSL korisničko ime i lozinku.

2) Postavke bežične WLAN mreže

Wireless Service: uključi/isključi bežičnu mrežu

Quick Start

Wireless Setting

Step 3 of 3

The following settings are the current wireless settings which your wireless client devices need in order to get connected to this device.

Wireless Service:	<input checked="" type="radio"/> Enable <input type="radio"/> Disable
Wireless Network Name (SSID):	HTEronet_8EB2E9
Security:	WPA2-Personal
Password:	*****

Do not automatically show this Quick Start after login.

Nakon 20-30 sekundi konfiguracija je završena.

Quick Start

Result Summary

You have successfully walked through the Quick Start.
Please close this Quick Start window

Don't automatically show this Quick Start after login.

Detaljne i dodatne bežične postavke modema možete izmijeniti odabirom izbornika Network Setting-Wireless.

Wireless Network Name (SSID): ime Vaše bežične mreže

Channel Selection: Auto (modem automatski izabire najbolji kanal/frekvenciju za WiFi signal) ili izaberite kanal 1-11

Wireless

General | Guest/More AP | MAC Authentication | WPS | WMM | Others | Channel Status

A wireless network name (also known as SSID) and a security level are basic elements to start a wireless service. It is recommended to set a security level other than No Security to protect your data from unauthorized access or damage via wireless network.

Wireless Network Setup

Band: 2.4GHz
 Wireless: Enable Disable (settings are invalid when disabled)
 Channel: Auto | Current: 4
 Bandwidth: 20MHz
 Control Sideband: None

Wireless Network Settings

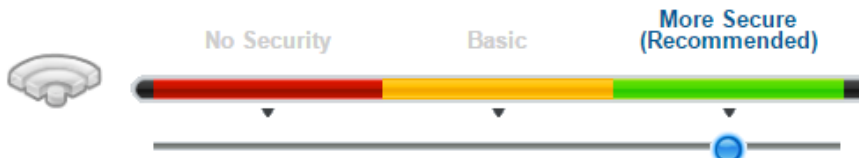
Wireless Network Name: HTEronet_8EB2E9
 Max Clients: 32
 Hide SSID
 Multicast Forwarding
 Max. Upstream Bandwidth: Kbps
 Max. Downstream Bandwidth: Kbps

Note

1. Max. Upstream Bandwidth: This field allow user configure the maximum bandwidth of this SSID to WAN.
2. Max. Downstream Bandwidth: This field allow user configure the maximum bandwidth of WAN to this SSID.
3. If Max. Upstream/Downstream Bandwidth is empty, the CPE sets the value automatically.

Kikom na „Next“ započet će konfiguracija modema prema konfiguriranim postavkama.

Security Level



Security Mode: WPA2-PSK

Generate password automatically

Enter 8-63 ASCII characters or 64 hexadecimal digits ("0-9", "A-F").

Password: lozinka

password unmask

[hide](#)

Encryption: AES

Group Key Update Timer: 1800 sec

Za izmjenu lozinke prvo morate isključiti kvačicu sa „Generate password automatically“.

Password: lozinka za bežični pristup

Status modema:

Početna „Network Map“ stranica prikazuje sve spojene uređaje koji imaju pristup Internetu. Znak pored ikone prikazuje jesu li klijenti spojeni UTP kabelom na LAN port ili bežično.



Odabirom strelice „Status“ možete doći do „Status“ stranice sa svim detaljnim podacima o statusu VDSL linije, Internet konekcije, LAN sučelja, 3G konekcije itd.

Device Information	
Host Name:	VMG1312-B10D
Model Number:	VMG1312-B10D
Serial Number:	S152E22900029
Firmware Version:	V5.11(AAXA.3)G0
WAN1 Information	
- Encapsulation:	Bridge
WAN2 Information	
- Encapsulation:	IPoE
- IP Address:	10.128.255.15
- IP Subnet Mask:	255.255.255.0
- MAC Address:	E8:37:7A:8E:B2:EB
- DHCP:	Client
WAN3 Information	
- Encapsulation:	Bridge
LAN Information	
- IP Address:	192.168.2.1
- IP Subnet Mask:	255.255.255.0
- DHCP:	Server
- MAC Address:	E8:37:7A:8E:B2:E8
WLAN 2.4GHz Information	
- MAC Address:	E8:37:7A:8E:B2:E9
- Status:	On
- SSID:	HTEronet_8EB2E9
- Channel:	Auto(Current 3)
- Security:	WPA2-Personal
- 802.11 Mode:	802.11b/g/n Mixed
- WPS:	On
Security	
- Firewall :	Medium

System Status	
System Up Time:	0days: 0hours: 11minutes
Current Date/Time:	1970-01-01/01:12:10
System Resource:	
- CPU Usage:	<div style="width: 1%;"></div> 1%
- Memory Usage:	<div style="width: 59%;"></div> 59%
- NAT Session Usage:	<div style="width: 0.056%;"></div> 0.056% 4/7168

Interface Status		
Interface	Status	Rate
LAN 1	Up	100M / Full
LAN 2	Up	100M / Full
LAN 3	Up	100M / Full
LAN 4	No Link	N/A
WLAN 2.4GHz	Up	144 Mbps
DSL	Connected	RX:46063/ TX:4255(Kbps)
Cellular	No Device	N/A

Podešavanje 3G backup konekcije:

Ukoliko posjedujete 3G USB adapter i SIM karticu za pristup Internetu preko 3G mreže, te ga želite koristiti pomoću ovoga VDSL modeme, potrebno je dodatno konfigurirati samo APN u prozoru Backup-3G Backup.

APN konfigurirate sukladno uputama koje možete naći ovdje: <http://www.hteronet.ba/privatni-korisnici/mobilna-telefonija/mobilni-internet/>

Broadband

Broadband 3G Backup Advanced 802.1x Ethernet WAN

Whenever the WAN connection is down, 3G Backup takes over the job and keeps you online. It is valid when a 3G USB dongle is attached to the device and proper settings are configured. You may consult your 3G service provider for the following settings.

General

3G Backup Enable Disable (settings are invalid when disabled)

Trigger by ETHER WAN Down (trigger 3G backup when physical link of primary WAN is down)

Ping Check Enable Disable

Check Cycle : Every (5~30 Sec.)

Consecutive Fail : (2~5 times)

Ping Default Gateway

Ping the Host (Host Name or IP address)

Note:
Primary WAN is not in service when ping failed after consecutive times.

3G Connection Settings

Card description : N/A

Username : (Optional)

Password : (Optional)

Authentication Method: AUTO ▾

PIN : (Optional)(Only for unlock PIN next time)

(PIN remaining authentication times: N/A)

Dial string : *99#

APN :

Connection : Nailed UP ▾

Napomena:

Ukoliko je sve dobro spojeno sukladno uputama, prilikom prvog spajanja ADSL modema, modem bi se trebao automatski konfigurirati s vašim korisničkim postavkama (korisničko ime i lozinka za pristup Internetu).

Početni naziv bežične mreže se sastoji od „HTEronet“ i zadnjih 6 znamenke MAC adrese modema (npr. HTEronet_123A4B). MAC adresa modema je označena na poleđini modema. Također, lozinka za pristup bežičnoj mreži je navedena na poleđini modema.

Na poleđini modema je naveden početni naziv bežične mreže, ali u obliku ZyXEL_xxxx. Stvarni početni naziv bežične mreže je u obliku HTEronet_xxxxxx.

WiFi postavke modema se mogu izmijeniti i na slijedećoj poveznici: <http://www.hteronet.ba/podrska-korisnicima/promjena-lozinke-wifi>

Ukoliko ste WiFi postavke modema izmijenili na ovaj način, prilikom resetiranja modema na tvorničke postavke, modem će se automatski konfigurirati s vašim korisničkim postavkama za Internet, a također i s vašim izmijenjenim postavkama za bežičnu mrežu.