

HT[■] ERONET[■]

Windows 98/98SE

Kreiranje ADSL konekcije

Kreiranje ADSL konekcije (Windows 98/98SE)

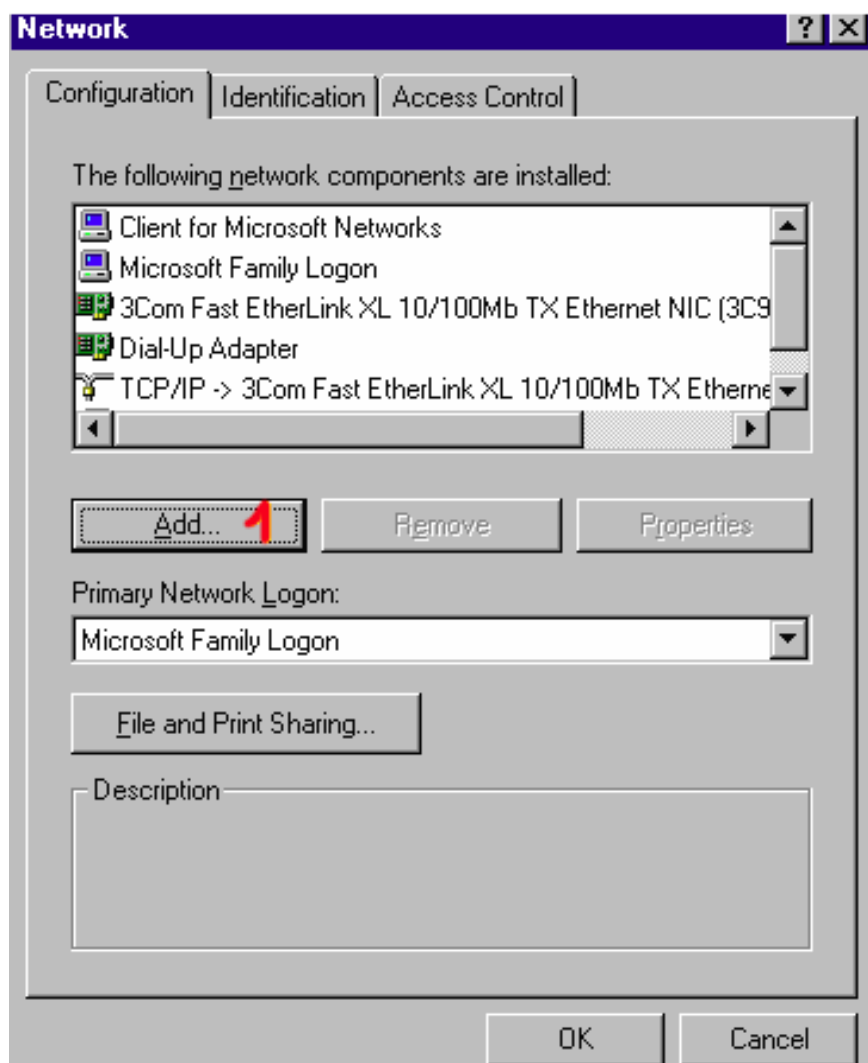
Kako kod Windows 98SE operativnog sustava ne bi došlo do problema u radu pri uporabi PPPoE protokola, prije instalacije RASPPPoE protokola instalirajte Microsoft patch sa stranice [http://support.microsoft.com/default.aspx?scid=kb;\[LN\];q243199](http://support.microsoft.com/default.aspx?scid=kb;[LN];q243199)

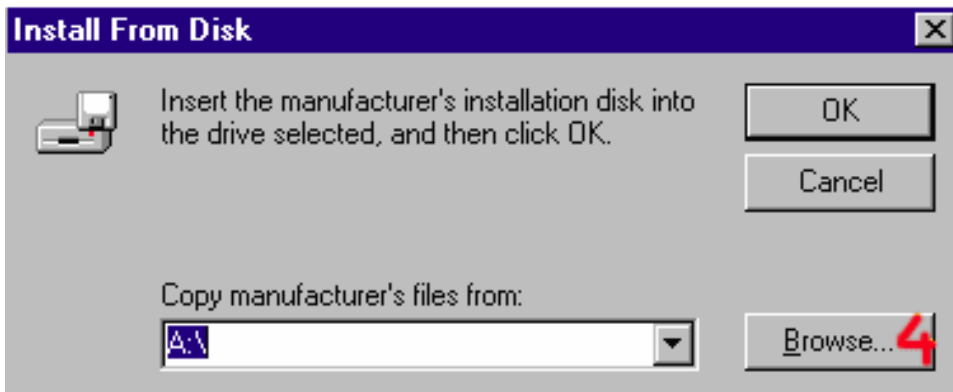
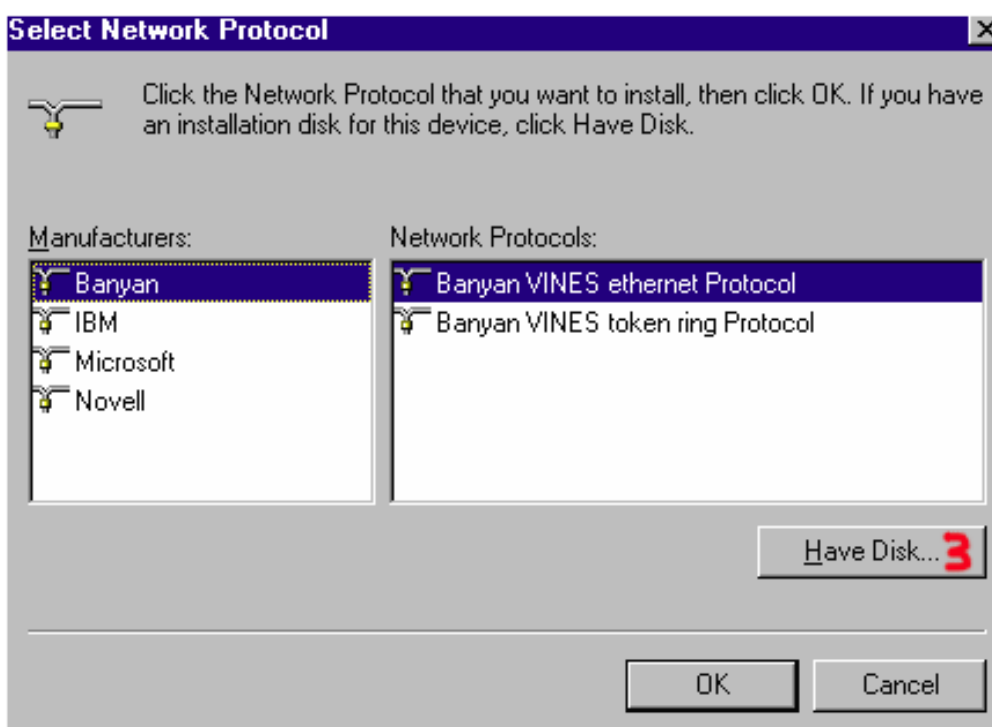
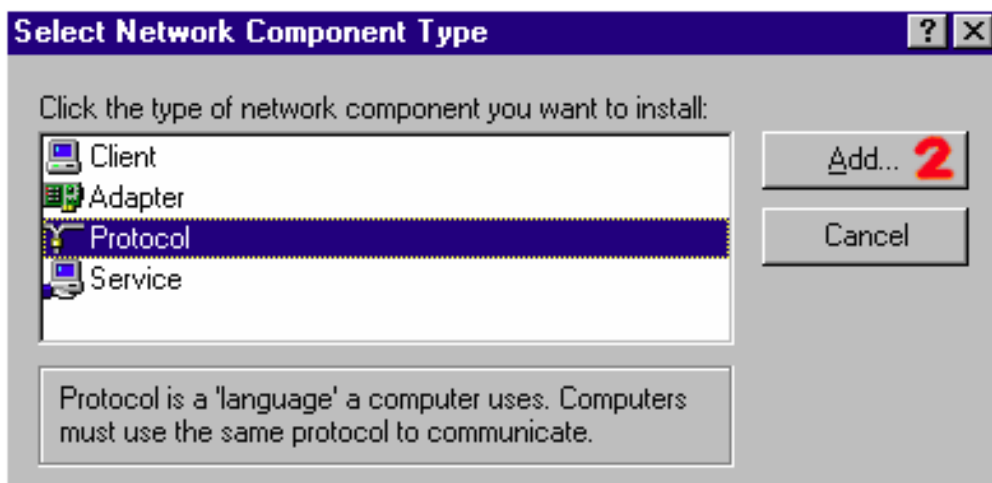
Prije konfiguriranja veze za spajanje na Internet potrebno je instalirati RASPPoE, kojeg možete naći na našim stranicama:

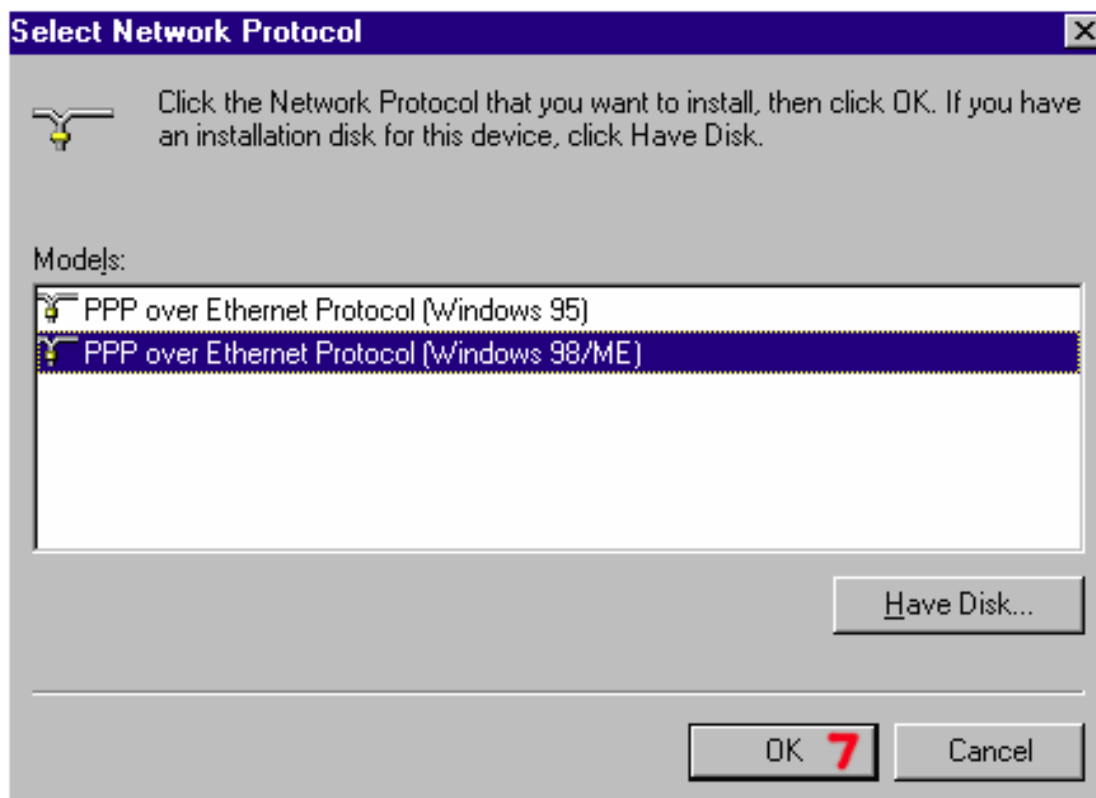
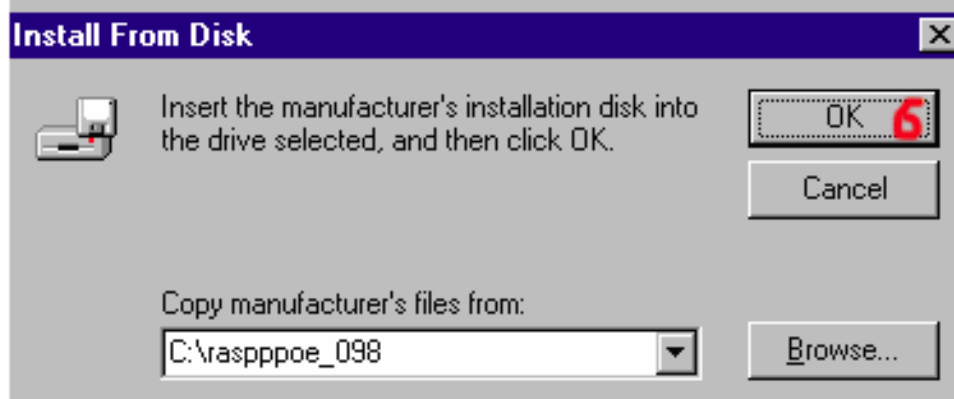
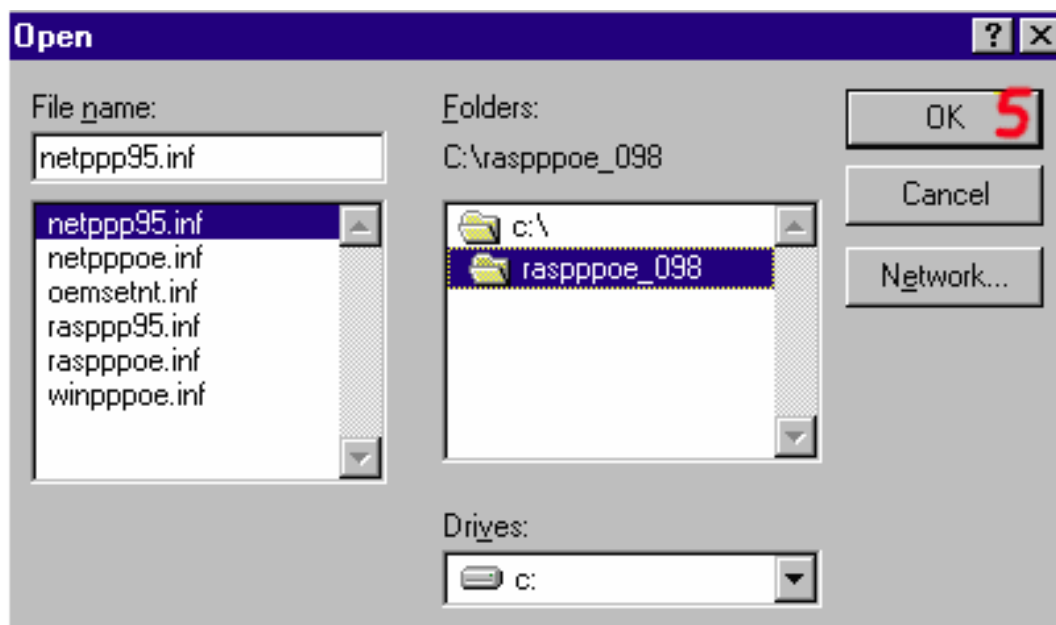
http://www.ht.ba/hr/content/download/2184/31430/file/RASPPPOE_098B.ZIP

Nakon downloada na računalo RASPPPoE je potrebno otpakirati koristeći neki od programa kao što su WinZip, WinRar, Total Commander i dr.

Konfiguriranje počnite klikom na **Start, Settings, Control Panel**, te otvorite prozor **Network**. Na slikama su crvenom bojom označeni koraci koje trebate slijediti.

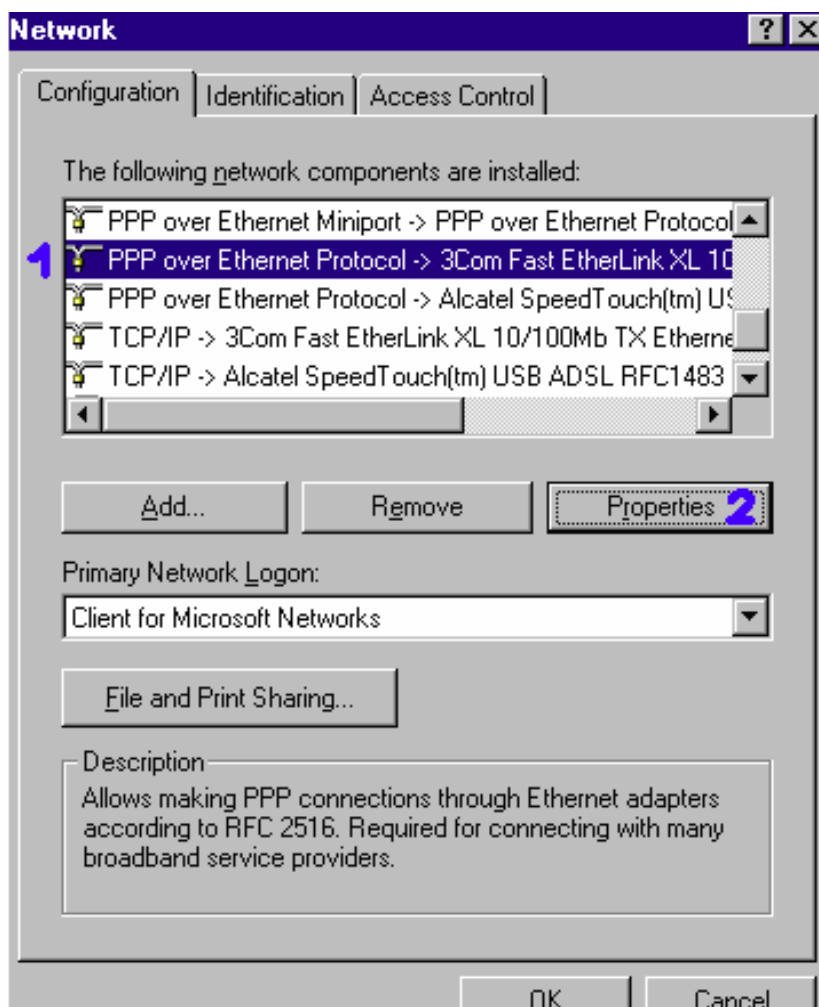


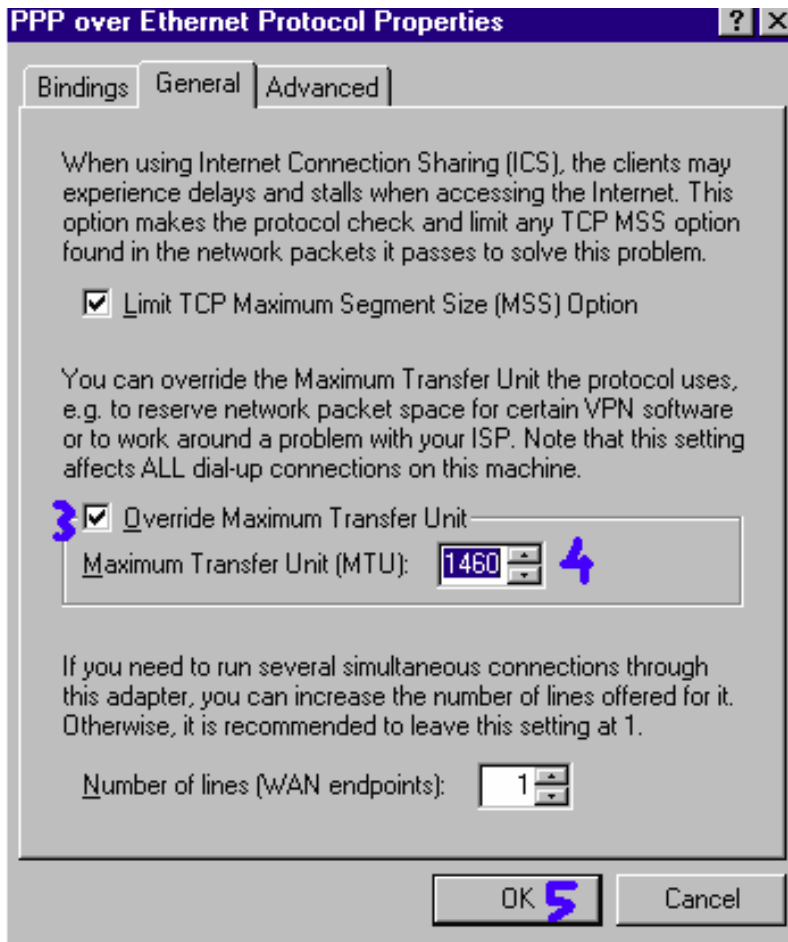




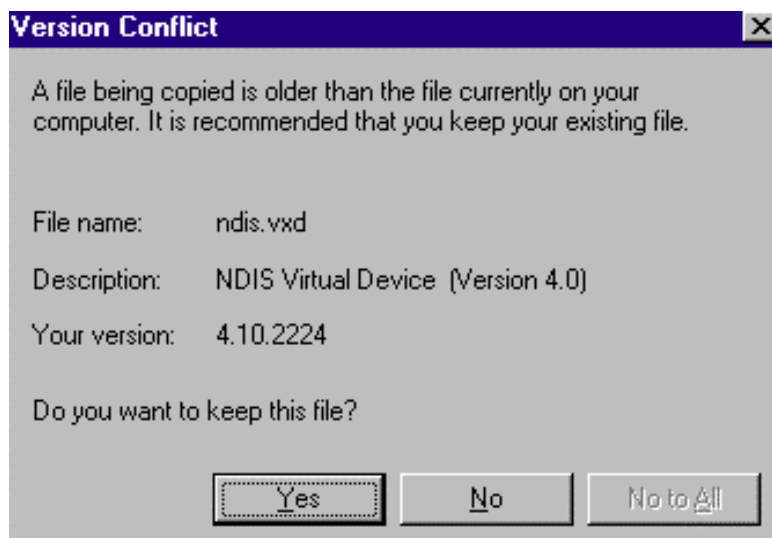
Koracima od 1 do 7 uspješno ste instalirali RASPPPoE.

Kako bi izvršili neophodnu promjenu vrijednosti parametra MTU (Maximum Transfer Unit) s početne vrijednosti 1492 na vrijednost 1460 slijedite korake označene plavom bojom.





Nakon koraka 5 računalo će zahtijevati instalacijski CD Windowsa. Za vrijeme kopiranja datoteka s CD-a na računalo otvorit će se prozor, kao na sljedećoj slici:



Kliknite na **Yes**.

Nakon traženog restarta, potrebno je kreirati vezu za spajanje na Internet. Kliknite na **Start, Run** i upišite **raspppoe** kako bi pokrenuli **RASPPPoE Dial-Up Connection Setup**. Kliknite na **Query Available Services**, zatim na uslugu koja Vam je na raspolaganju, dalje na **Create a**

Dial-Up Connection for the selected Services i Exit. Na radnoj površini će se pojaviti nova ikona za pristup Internetu.