

HT ERONET

Windows 2000
Kreiranje ADSL konekcije

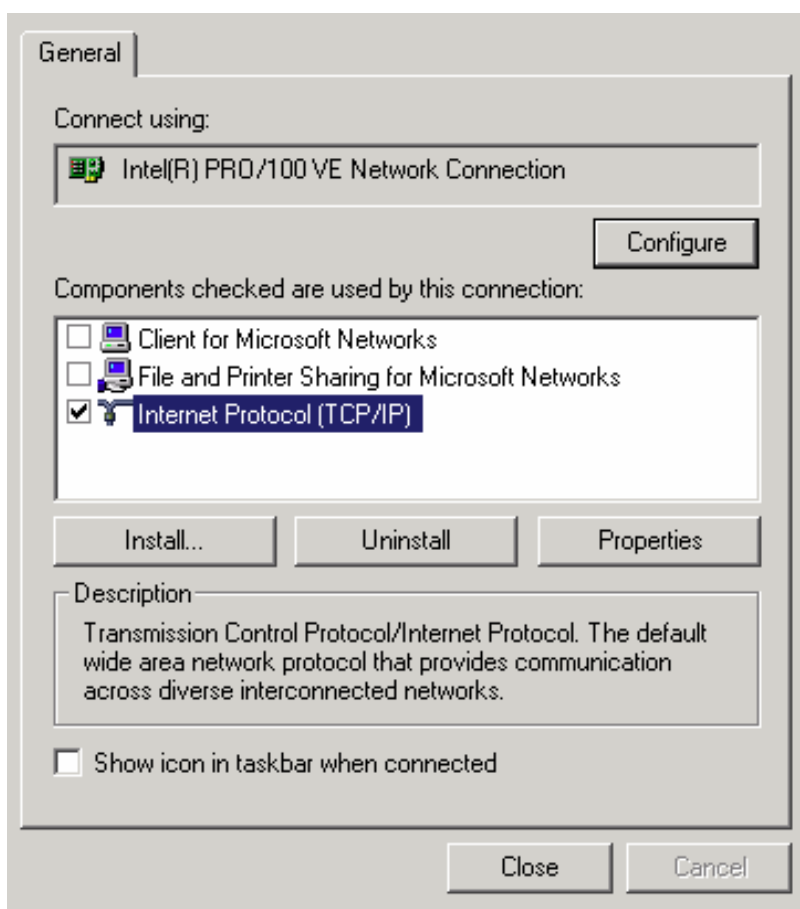
Kreiranje ADSL konekcije (Windows 2000)

Prije konfiguriranja veze za spajanje na Internet potrebno je instalirati RASPPoE, kojeg možete naći na našim stranicama:

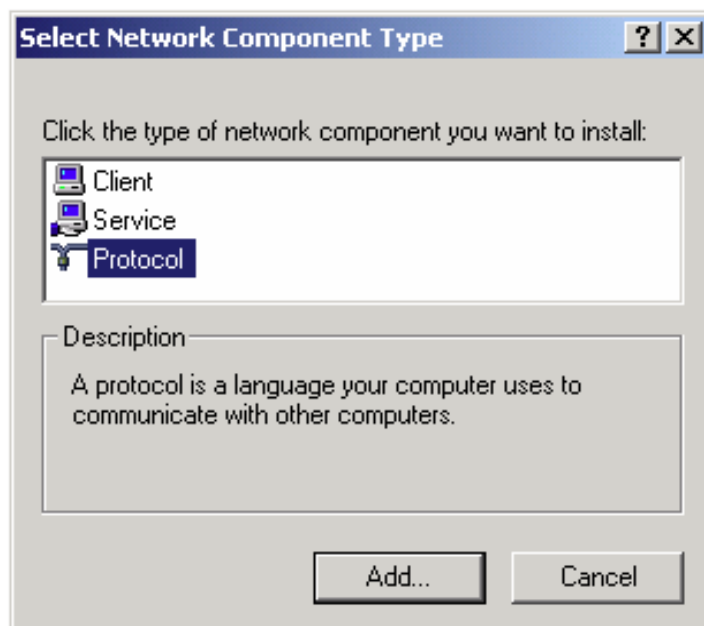
http://www.ht.ba/hr/content/download/2184/31430/file/RASPPPOE_098B.ZIP

Nakon downloada na računalo RASPPoE je potrebno otpakirati koristeći neki od programa kao što su WinZip, WinRar, Total Commander i dr.

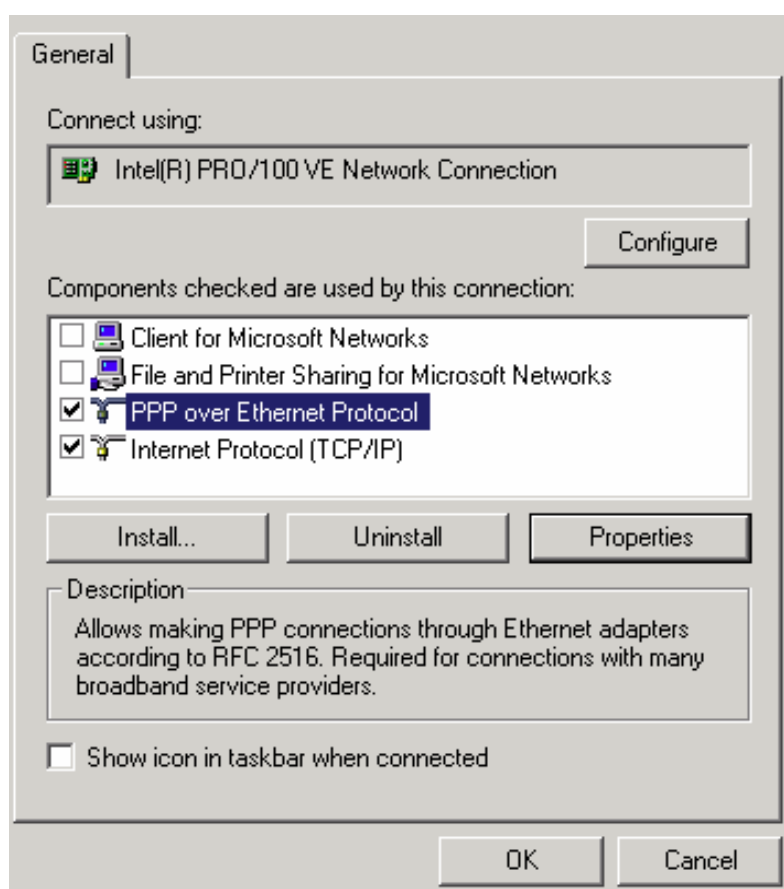
Konfiguriranje počinjemo desnim klikom na **My Network Places** ikonu na radnoj površini. Klikom na **Properties** otvara se prozor **Network Connections**. Desnim klikom na postojeću mrežnu konekciju na koju je povezan ADSL modem, te lijevim na **Properties** otvara se prozor kao na sljedećoj slici:



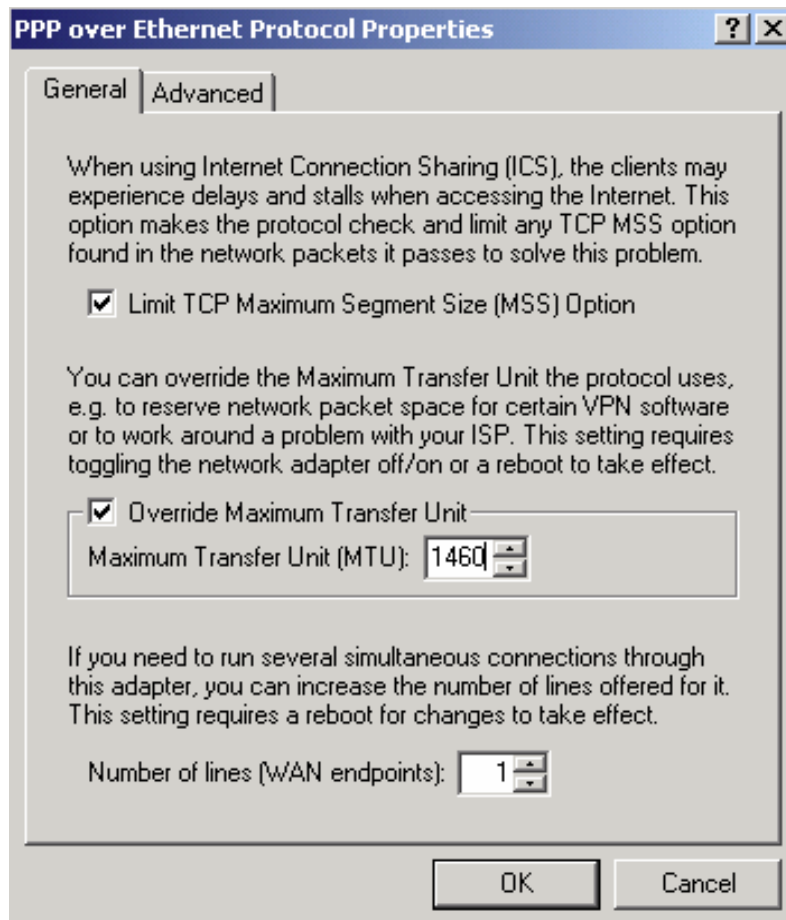
Isključite sve protokole osim TCP/IP i kliknite na **Install**.
U prozoru koji se otvori odaberite **Protocol** i kliknite na **Add**.



Otvorit će se prozor u kojem kliknete na **Have Disk**, zatim **Browse**, te odaberite mapu na disku gdje su raspakirane RASPPPoE datoteke i kliknete na **OK**. Odaberite **PPP over Ethernet Protocol** i kliknite **OK**. Kada se za vrijeme instalacije pojavi upit o nastavku instalacije kliknite **Yes**. Nakon uspješne instalacije PPPoE protokola prozor **Properties** izgleda kao na sljedećoj slici.



Kliknite na **Properties** i u sljedećem prozoru napravite neophodnu promjenu vrijednosti parametra MTU (Maximum Transfer Unit) s početne vrijedenosti 1492 na vrijednost 1460. Kliknite na **OK**.



Sljedeći korak je kreirati vezu za pristup Internetu. Kliknite na **Start, Run** i upišite **rasppoe** kako bi pokrenuli **RASPPoE Dial-Up Connection Setup**. Kliknite na **Query Available Services**, zatim na uslugu koja vam je na raspolaganju, dalje na **Create a Dial-Up Connection for the selected Services** i **Exit**. Na radnoj površini će se pojaviti nova ikona za pristup Internetu.